

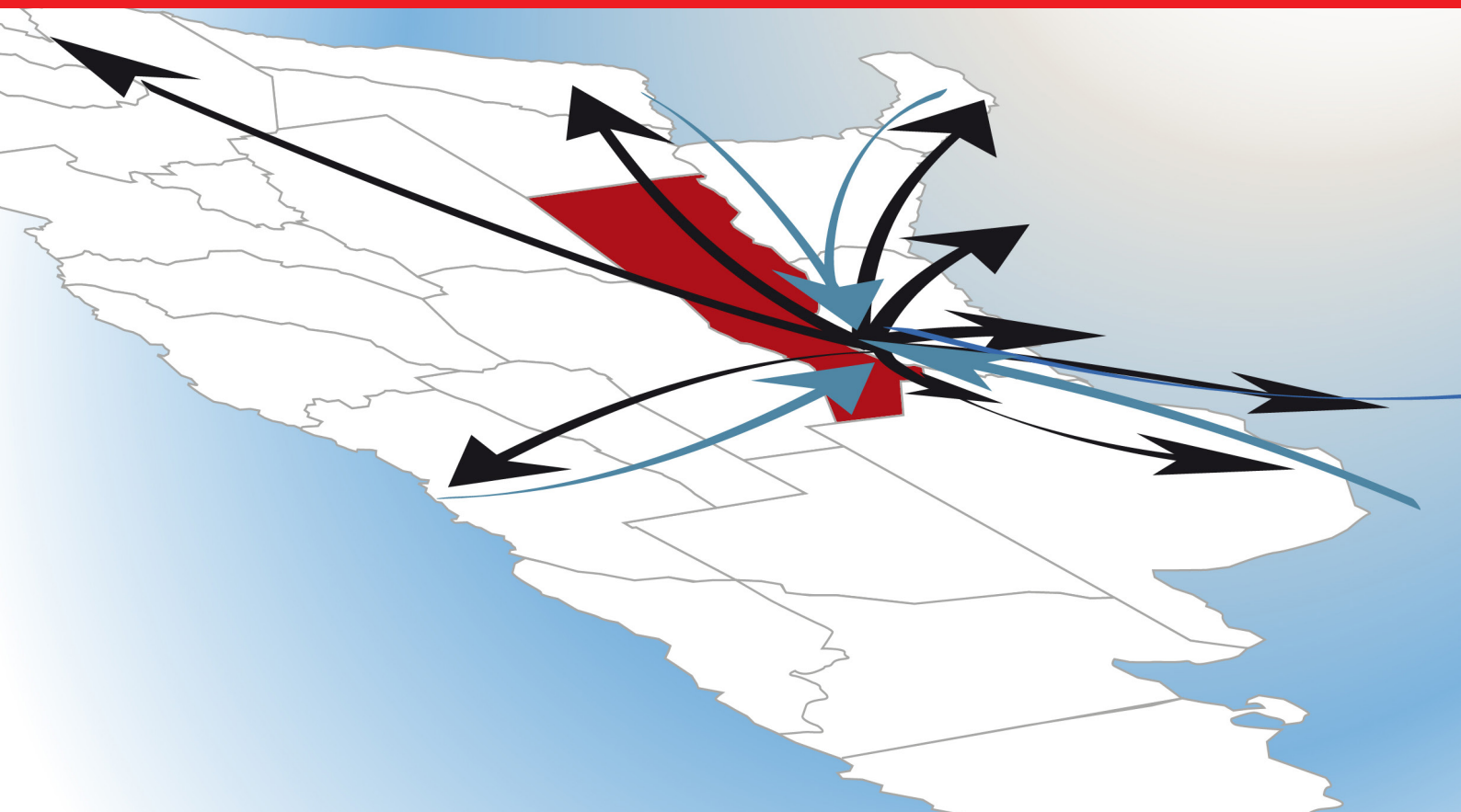


NOVIEMBRE 2014

Exportaciones e importaciones por Aduana de la ciudad de Rosario

Años 2004-2013

PROVINCIA DE SANTA FE



+ INFO: **Ministro de Economía**
Secretaría de Planificación y Política Económica
www.santafe.gob.ar/ipec



Gobierno de Santa Fe



**SANTA FE
AVANZA**

www.santafe.gob.ar

Señor Gobernador de la Provincia de Santa Fe
Dr. Antonio Bonfatti

Ministro de Economía
CPN Ángel José Sciara

Secretario de Planificación y Política Económica
CPN Pablo Andrés Olivares

**Director Provincial del Instituto Provincial
de Estadística y Censos**
Lic. Jorge Alejandro Moore

Equipo Responsable
Realización
Lic. Felipe Daniel Murphy

Correcciones
Manuel López de Tejada

Diseño y diagramación
Angelina Araiz



ÍNDICE

P.05	Exportaciones e importaciones por Aduana de la ciudad de Rosario. Años 2004-2013
P.05	a. Cadena logística y Red de Aduanas
P.06	b. Aduana de Registro y Aduana de Salida
P.06	c. Exportaciones del "hinterland"
P.08	d. Aduanas de salida del país de las exportaciones rosarinas
P.11	e. Importaciones por Rosario
P.15	f. Precios de las exportaciones e importaciones
P.16	Anexo I
P.20	Anexo II
P.24	Anexo III

INSTITUTO PROVINCIAL DE ESTADÍSTICA Y CENSOS

Salta 2661 - 3º Piso - (3000) Santa Fe - C.C. N: 140
Tel.: +54 (342) 457-3753 / 457-3783 / 457-2539 | Tel/Fax: 457-4792 / 457-3747
Correo electrónico: jmoor@indec.mecon.gov.ar

Santa Fe 1950 2º Piso - (2000) Rosario
Tel.: +54 (341) 472-1115 / 472-1156 / 472-1317
Correo electrónico: ipecosario@indec.mecon.gov.ar

NOVIEMBRE 2014

EXPORTACIONES E IMPORTACIONES
POR ADUANA DE LA CIUDAD DE ROSARIO
Años 2004-2013

PROVINCIA DE SANTA FE

Exportaciones e importaciones por Aduana de la ciudad de Santa Fe Años 2004-2013

El componente logístico del comercio exterior es cada vez más importante entre los factores competitivos de un país, región, o empresa. Una parte importante del comercio exterior se mueve a través de una red de aduanas, las que a su vez son nodos que normalmente concentran a su alrededor muchas funciones y procesos de servicios profesionales especializados, almacenamiento, carga y despacho, registros varios, transporte, financiación, etc. La eficiencia en la organización de esta concentración de servicios en la cadena "logística micro" implica para las empresas que usan cada nodo aduanero potenciales ganancias diferenciales en la captación del valor agregado final del producto o servicio que comercializan internacionalmente.

a. Cadena logística y Red de Aduanas

Así como definimos una "organización logística micro", en la cual intervienen las aduanas en la cadena de procesos de una empresa, podemos imaginar una "logística macro" de organización del territorio local, donde las aduanas son nodos de una red internacional, alrededor de cada una de ellas se nuclean servicios y actividades económicas de la región o territorio provincial. Cuanto más "centralidad" tenga cada una de estas aduanas en la estructura de la red, mayor será la captación de valor agregado para el territorio, región o provincia.

Es por ello que parece relevante analizar el flujo de comercio (representado por los valores documentados en cada aduana provincial, tanto en su condición de aduana de registro como de salida o entrada al país). De las cuatro aduanas provinciales, puede considerarse que dos de ellas son -en cierta medida- especializadas (San Lorenzo y Villa Constitución), ya que concentran movimientos de bienes primarios o MOA, en el primer caso y productos siderúrgicos en el segundo. Rosario, si bien comparte características de San Lorenzo, está como Santa Fe, más diversificada en los rubros exportados e importados. Ver cuadro de página 3.

En este informe nos concentraremos en la aduana de Rosario, con la intención de mostrar la dinámica de la misma como Aduana de Registro, como Aduana de Salida y como Aduana de entrada de importaciones. El alcance de este informe es presentar el tema, para describir la cobertura territorial, de productos y valores, la diferente centralidad relativa que tiene en cada una de sus funciones (de registro, de salida y de entrada de bienes) de la aduana y dejar planteados los interrogantes sobre las acciones privadas y públicas que facilitarían eventualmente la relocalización de procesos, agentes, trámites, almacenamiento, etc. de tal manera de incrementar la "centralidad" de este nodo de la red de comercio exterior argentino, para que una mayor porción del valor agregado generado por el territorio, o las cadenas que lo tocan, queden en el territorio, región o provincia.

El objetivo es acercar elementos de análisis que ayuden en el diseño de la logística para el territorio (infraestructura necesaria, procesos burocráticos, parques logísticos, tipo de puertos y su posicionamiento en la red global, servicios de apoyo, capacitación de empresarios, agentes y operadores, etc.) a partir de su dinámica actual, que muestra y visibiliza las oportunidades y necesidades de la estructura que medimos hoy y sus desequilibrios, especialmente en la relación importación/exportación por sus Aduanas.

Si consideramos para el año 2013 el valor de los productos exportados registrados por la aduana de Rosario fueron equivalentes a U\$S 6.678.707.013, **de los cuales el 82%, es decir U\$S 5.474.304.319 salieron del país por la Aduana de la ciudad de Rosario**, denota la importancia de la Aduana tanto como la del Puerto de la Ciudad.

En este informe queremos mostrar que es muy relevante mirar los valores que pasaron por la Aduana de Rosario como **Aduana de Registro** o **Aduana de Origen**, sin olvidar su papel como Aduana de entrada de importaciones.

b. Aduana de Registro y Aduana de Salida

No debe confundirse la cifra que Rosario registró como Aduana de Salida con los movimientos del Puerto de Rosario, ya que la cifra mencionada comprende los transportes por tierra, aire y agua, e indican que la Aduana de Rosario fue el último registro aduanero antes de abandonar el país. Los movimientos del puerto tendrán registro de salida de la Aduana de Rosario sólo en aquellos casos en que el puerto sea el último punto antes de salir del país por agua. En otros casos, tendrán a la Aduana de Rosario como Aduana de Registro, pero saldrán por Buenos Aires, Zárate, Iguazú, etc. Por último, habrá movimientos del puerto que serán de comercio interno del país o cabotaje puro y no pasarán por aduana alguna.

Aduana de Registro o de oficialización es aquella por la que se registra o documenta inicialmente la operación, en la que se inicia el permiso o trámite de exportación, y en gran parte de los casos es la Aduana más cercana al lugar de producción del bien o servicio.

Año 2013. Exportaciones por Aduana de Registro y Aduana de Salida (en USD)

Aduanas de Registro				Aduanas de Salida	Total
Rosario	San Lorenzo	Santa Fe	Villa Constitución		
	18.067.218.625			San Lorenzo	18.067.218.625
5.474.304.319	23.430.215	20.027.081	13.916.004	Rosario	5.531.677.618
196.956.532	161.710.674	692.097.333	128.572.508	O.Capital	1.179.337.047
487.840.098	49.240.071	69.331.688	8.171.291	Pso.d.l.Libres	614.583.149
75.680.676	79.079.827	81.047.780	8.896.662	Mendoza	244.704.945
7.555.854	12.722.396	187.563.916	1.388.193	Campana	209.230.359
			181.334.229	Villa Constitución	181.334.229
100.892.518	26.175.263	32.184.791	15.845.127	Gualeguaychú	175.097.699
115.609.700			1.569.282	San Javier	117.178.983
34.683.869	43.269.992	22.791.731	15.271.328	Clorinda	116.016.920
70.145.035	26.918	10.322.913	9.392.239	Santo Tomé	89.887.105
46.958.978	9.209.724	11.799.156	15.200.259	Pocitos	83.168.116
32.811.786		8.654.114	3.878.478	Ezeiza	45.344.378
18.973.486	280.973	1.708.683	15.134.079	Posadas	36.097.221
1.301.064	8.181.610	10.793.542	2.036.875	Iguazú	22.313.091
4.679.843	513.525	10.228.235	483.797	Colón	15.905.399
219.814		826.723	12.151.732	Bdo.de Irigoyen	13.198.269
2.454.232	3.949.961	3.036.914		Jujuy	9.441.107
1.269.808	197.652	4.610.613	830.601	La Quiaca	6.908.673
2.523.717	211.139	986.500	2.818.360	Orán	6.539.716
		4.699.692		Santa Fe	4.699.692
552.467	587.237	3.396.291		Río Gallegos	4.535.995
991.385	1.328.656	2.162.599		Bariloche	4.482.639
1.331.435	267.254	719.646	35.785	Concordia	2.354.120
970.396	29.671	841.862	146.180	Neuquén	1.988.109
		2.466		Córdoba	2.466
6.678.707.013	18.487.631.383	1.179.834.267	437.073.008	Total general	26.783.245.670

Cuadro 1

c. Exportaciones del "hinterland"

Los valores exportados que se documentaron por la Aduana de Registro Rosario son realmente significativos, ya que para 2013 se tramitaron USD 6.678.707.013 (dólares FOB), con un peso de 13.950.725 toneladas (más de 1.162.000 toneladas mensuales).

El siguiente cuadro muestra la evolución de las exportaciones registradas desde 2004 y los principales productos que la componen, lo que fija un panorama excelente de las actividades y capacidades productivas del área geográfica relativamente cercana a Rosario (cuadro completo en Anexo I).

Las tasas de crecimiento de las exportaciones por Rosario reflejan la sensibilidad de las mismas a los movimientos de la actividad económica nacional, mucho más que las otras aduanas de la Provincia, y su mayor volatilidad se debe a su particular composición de rubros, con un perfil más diversificado que las aduanas mencionadas. En cuanto a la evolución de las exportaciones del área que rodea a Rosario, se puede comprobar que éstas han crecido a tasas muy superiores al PB del país, de la región y de la provincia (10.26% anual promedio entre puntas) y a una tasa parecida a las exportaciones del país (10% anual para el período). Aunque el peso total ha crecido mucho menos (al 1.63% anual), la composición de los rubros indica un crecimiento de la participación de productos más sofisticados y complejos, especialmente vehículos, motores, biodiesel, máquinas y partes, originados en el área de Rosario aunque por su destino (especialmente Brasil) con excepción del biodiesel, salen por las Aduanas de Paso de los Libres u otras de la frontera brasileña.

(Ver cuadro siguiente)

Aduana de Origen Rosario. Exportaciones por producto (en USD)

DMOA-MOI	2004	2005	2006	2007	2008	2009	2010	2011	2012	2013
Subproductos oleaginosos de soja	628.076.047	501.991.677	653.554.993	1.100.193.210	1.428.410.145	1.605.090.058	1.483.284.389	1.833.454.749	1.655.159.913	1.589.003.391
Maíz	357.288.423	447.193.965	450.748.983	771.915.692	1.045.796.085	373.391.049	963.916.807	1.313.423.364	1.319.805.109	1.699.974.728
Aceite de soja	448.295.938	403.745.705	503.350.025	999.535.900	1.152.427.750	705.712.786	817.978.850	1.168.599.788	512.373.222	481.399.593
Soja	520.648.339	562.191.522	337.184.063	825.659.567	1.110.866.879	392.092.014	1.064.454.489	1.264.582.275	488.404.016	519.302.595
Trigo	279.724.490	230.927.158	255.708.072	447.705.624	530.072.415	162.588.444	149.997.240	634.350.224	872.871.605	118.986.045
Vehículos automóbiles terrestres	59.420.815	93.750.942	98.705.868	72.998.522	91.631.354	70.913.419	103.953.875	317.260.602	282.188.445	483.675.753
Biodiesel									518.122.688	405.433.872
Productos diversos de las industrias químicas	6.245.313	6.503.069	8.107.691	8.166.951	61.651.608	173.839.675	239.705.908	386.756.885		
Sorgo granífero	8.926.877	9.989.858	6.136.519	30.924.964	77.230.641	39.189.187	63.608.586	205.980.462	290.587.676	126.869.805
Conservas y preparados de carnes	79.316.915	74.172.595	75.489.226	80.000.180	112.083.656	97.136.902	90.896.944	84.309.990	36.825.468	19.838.035
Motores de explosión o de combustión	48.377.486	30.988.349	29.049.737	68.620.125	71.954.831	44.567.786	78.923.695	83.478.515	99.107.891	131.544.983
Carne bovina	44.546.360	62.722.147	63.876.673	80.002.971	83.006.081	76.159.605	63.457.991	66.745.082	54.535.111	84.094.449
Otras máquinas y aparatos mecánicos, partes y accesorios	20.654.310	21.324.192	23.996.424	54.665.199	86.710.639	53.339.103	68.035.088	69.260.580	88.266.661	57.265.722
Aceite de maní	35.067.763	42.257.213	50.908.107	37.970.079	58.001.885	67.327.288	52.891.138	42.481.657	87.001.977	46.531.110
Resto de los productos de molinería y de harinas	3.369.981	2.466.399		34.568.681	49.886.066	43.740.151	64.799.190	77.977.852	108.439.065	114.046.556
Azúcar de caña en bruto	15.602.410	61.233.556	110.565.289	28.982.357	49.851.802	78.493.010	42.942.409	29.121.916	22.535.080	18.337.445
Cebada	5.738.415	7.289.323	21.711.096	37.053.496	57.294.144	30.300.504	14.149.860	55.331.243	68.879.121	82.209.057
Partes y piezas de vehículos y tractores	18.668.665	26.639.630	26.329.541	29.524.690	34.436.252	24.608.453	42.599.764	54.220.750	57.955.917	58.851.394
Afrecho, afrechillo, pellets (trigo, maíz, sorgo)	6.379.185	6.585.162	15.099.653	41.181.232	43.783.211	31.930.481	26.152.982	56.673.426	55.670.613	59.838.828
Aceite de girasol	27.391.163	76.939.338	22.172.358	19.742.783	86.004.151	6.116.393	4.226.403	29.314.788	21.743.024	3.059.513
Máquinas y aparatos eléctricos y objetos eléctricos	9.698.017	27.763.448	25.248.500	29.665.967	35.318.032	22.948.845	26.351.346	29.234.801	20.036.085	25.724.794
Material, máquinas y aparatos para la fotografía	8.846.393	8.742.454	18.599.433	20.966.859	33.102.021	26.139.878	35.661.774	39.615.570	36.188.064	23.343.176
Instrumentos y aparatos de óptica, cine, televisión y fotografía	6.362.174	26.742.498	22.237.179	28.404.960	32.319.940	26.098.403	31.290.118	30.792.203	20.552.698	9.130.756
Resto de los productos diversos de las industrias químicas									105.922.651	108.593.580
Vehículos de navegación marítima y fluvial	157.000	20.200	18.130.608	2.829.445	26.892		9.923.250	55.911.010	72.763.046	31.054.547
Resto de grasas y aceites	2.914.947	6.152.994	3.525.720	7.481.938	19.523.978	8.801.678	19.169.744	33.921.603	48.210.367	33.077.546
Resto de azúcar y artículos de confitería	12.080.404	26.816.564	45.097.518	15.342.125	2.948.270	46.663.190	17.286.451	3.200	163	27
Otros aceites	14.505.260	16.537.325	4.735.294	5.497.500	10.543.542	13.469.101	6.626.820	54.038.890	18.860.065	16.788.494
Otros productos de origen animal	3.712.348	4.519.871	6.018.009	15.377.150	21.738.956	24.565.098	16.564.917	18.533.077	14.078.843	12.835.720
Jabones, productos orgánicos tensoactivos	9.761.303	8.622.120	9.367.294	12.512.067	11.474.236	10.228.207	14.317.506	18.160.953	21.996.038	15.065.302
Citricos	8.492.691	2.951.120		31.010.706	69.652.807	11.272.086	3.344.639	19.848		
Legumbres	459.535	842.866	15.649.594	4.593.634	7.812.127	9.332.623	13.589.742	23.821.220	28.477.645	9.330.091
Resto de vehículos automóbiles, tractores y partes	1.667.749	3.206.951	5.327.215	9.080.207	12.446.094	8.462.526	17.813.677	27.466.308	17.965.469	10.285.095
Máquinas y aparatos para la elevación, de construcción y agrícolas	831.641	689.004	1.711.199	2.947.508	11.006.793	13.586.546	11.440.994	52.411.385	8.023.362	3.674.410
Resto de residuos alimenticios y preparados	1.858.851	2.165.906	1.085.555	1.266.241	1.317.965	1.719.551	742.111	4.493.660	16.366.284	65.111.885
Resto de productos primarios	1.836.121	2.741.164	4.041.787	3.919.400	5.230.596	6.759.676	4.777.108	59.426.658	4.100.810	2.181.427
Resto de minerales metalíferos, escorias y cenizas exc. cobre y metales preciosos									65.550.121	29.220.698
Tubos y caños de fundición, hierro o acero	5.063.009	5.339.831	7.746.904	9.863.904	7.046.577	7.563.553	14.900.920	12.720.102	10.205.060	10.496.732
Aceite de maíz	1.857.537	1.621.080	7.032.845	5.732.970	6.837.380	2.777.200	13.528.810	27.765.470	14.921.530	6.070.824
Resto	69.032.509	60.666.583	91.212.467	82.197.389	180.250.353	110.628.942	134.515.511	180.447.835	197.330.860	166.459.035
TOTALES	2.772.876.384	2.875.053.778	3.039.461.435	5.058.102.193	6.699.696.155	4.427.553.411	5.827.821.046	8.442.107.943	7.362.021.764	6.678.707.013
Var anual		3,7%	5,7%	66,4%	32,5%	-33,9%	31,6%	44,9%	-12,8%	-9,3%

Cuadro 2

Fuente: INDEC

Promedio crecimiento anual del período 2004-13: 10,26%



Gráfico 1

Fuente: INDEC

d. Aduanas de salida del país de las exportaciones rosarinas

La cifra de USD 6.678.707.013 (dólares FOB), originada en el "hinterland" de Rosario sale del país a través de la frontera, pasando como último trámite aduanero por otras Aduanas de Salida además de la de Rosario que exporta el 80% de lo que se registra por su propia Aduana (siendo las principales en orden decreciente Paso de los Libres, Buenos Aires, San Javier, Gualeguaychú, Mendoza, Santo Tomé, Pocitos, Clorinda, Ezeiza, Posadas).

Aparte de los productos primarios tradicionales (maíz, soja y sus subproductos) y de las manufacturas de origen agropecuario, es importante el incremento en el rubro biodiesel, productos diversos de las industrias químicas, vehículos de navegación marítima y fluvial, productos químicos orgánicos, otras máquinas y aparatos mecánicos, piezas y accesorios, aceros especiales, partes y piezas de vehículos y tractores, abonos y fertilizantes distintos de los primarios y productos diversos de las industrias químicas que tienen a Rosario como Aduana de salida.

Para el año 2013, los valores de los productos y de las Aduanas más activas (Aduanas de Salida) para exportar los productos registrados por Rosario (Aduana de Origen) se ven en el siguiente cuadro (**Cuadro 3**). En el Anexo II se accede a la información completa. Fuente: INDEC

Aduana de Origen y Aduana de Salida, por producto (en miles de USD). Año 2013

DMOA-MOI	ADUANA de SALIDA												
	Total	Rosario	Pso.d.l.Libres	O.Capital	San Javier	Guauguaychú	Mendoza	Santo Tomé	Pocitos	Clorinda	Ezeiza	Posadas	Resto
Maíz	1.699.974.728	1.685.291.017		14.272.474		151.720	111.305				4.275		143.937
Subproductos oleaginosos de soja	1.589.003.391	1.589.003.391											0
Soja	519.302.595	516.764.747		2.006.818		509.750	21.280						0
Vehículos automóbiles terrestres	483.675.753	1.551.350	468.842.011			9.663.000		399.567		3.219.825			0
Aceite de soja	481.399.593	480.588.156				347.274							464.163
Biodiesel	405.433.872	405.433.872											0
Motores de explosión o de combustión interna, de émbolos y sus partes.	131.544.983	782.461	2.982.626	5.803.065	115.431.698	1.580.207	15.017	3.305.495		333.116	1.304.444		6.854
Sorgo granífero	126.869.805	126.869.805											0
Trigo	118.986.045	118.986.045											0
Resto de los productos de molinería y de las preparaciones a base de cereales,	114.046.556	112.586.234				419.142	16.946		179.272	818.832			26.130
Resto de los productos diversos de las industrias químicas	108.593.580	3.632.344		1.559.765		31.354.643	15.091.990		26.322.290	298.717	10.205.057	16.478.562	3.650.213
Carne bovina	84.094.449		25.200	67.307.022			16.762.228						0
Cebada	82.209.057	82.177.185		31.872									0
Resto de residuos alimenticios y preparados para animales	65.111.885	60.464.147		3.216.435		1.276.532	7.771		147.000				0
Afrecho, afrechillo, pellets (trigo,maíz, sorgo y mijo)	59.838.828	58.127.491				1.599.618							111.719
Partes y piezas de vehículos y tractores	58.851.394	2.998.369	2.735.494	12.061.280		1.144.320	1.014.825	38.371.944	75.047	11.725	326.879		111.511
Otras máquinas y aparatos mecánicos, piezas y accesorios	57.265.722	1.961.507	3.141.545	13.928.173	116.277	9.682.578	1.516.874	4.251.557	8.755.073	2.478.204	5.237.948	1.170.008	5.025.979
Aceite de maní	46.531.110	46.307.370		223.740									0
Resto de grasas y aceites	33.077.546	10.535.081		2.130.504		1.525.916	18.275.830			22.959			587.255
Vehículos de navegación marítima y fluvial	31.054.547	31.054.547											0
Resto de minerales metálicos,escorias y cenizas exc.cobre y metales preciosos	29.220.698	29.220.698											0
Máquinas y aparatos eléctricos y objetos destinado al uso electrónico y sus partes	25.724.794	3.655.515	1.020.529	2.803.964	11.534	298.430	733.371	10.278.767	720.836	565.972	5.038.160	637	597.079
Material, máquinas y aparatos para la producción de frío y sus partes	23.343.176	750.776	178.839	2.587.482		1.907.566	2.314.744	2.499.992	2.286.881	9.945.868	84.228	112.259	674.539
Conservas y preparados de carnes	19.838.035			19.768.735					69.300				0
Azúcar de caña en bruto	18.337.445	18.337.445											0
Pieles y cueros preparados	17.297.534	15.700.315		1.588.975						8.244			0
Otros aceites	16.788.494	16.287.535		490.646			10.313						0
Jabones, productos orgánicos tensoactivos, ceras, ceras para odontología, etc.	15.065.302			25.620		4.775.235	7.602.028		532.979	2.041.518	87.342		580
Otros productos de origen animal	12.835.720	66.585	9.750	9.292.898		2.303.116	73.878			1.087.893	1.600		0
Resto semillas y frutos oleaginosos	11.692.432	10.641.135	34.750	834.110		33.924	132.000			10.241			6.272
Tubos y caños de fundición,hierro o acero	10.496.732	94.042	24.754	229.239	827	6.216.026	246.171	2.147	1.537.076	1.649.367	30.019		467.063
Resto de vehículos automóbiles,tractores,ciclos y otros vehículos terrestres y sus partes	10.285.095	963	4.600	643.252		5.096.841	1.300.909	476.339	507.165	508.022	53.226	1.041.307	652.472
Legumbres	9.330.091	6.778.094		2.123.694		382.972	31.275						14.056
Aceite de oliva	9.282.707			8.870.492			239.153			173.061			0
Instrumentos y aparatos de óptica, cine, fotografía y medicoquirúrgico y sus partes	9.130.756	38.994	106.347	411.456		257.213	73.703	7.420.452	25.535	82.857	693.986	214	19.999
Resto de arrabio,fundición,hierro o acero	8.937.975	1.862.104	1.397.102	2.778.756	237	1.032.016	145.617	52.282	116.866	618.685	114.487	1	819.822
Productos químicos orgánicos	7.890.396	2.018.919		3.598.757		3.723	1.429.063		73.930	82.232	8.882		674.890
Cauchos y sus manufacturas	6.743.934	12.838	213.241	489.365	114	306.548	2.183.971	659.179	499.622	120.847	654.050		1.604.159
Materias plásticas y artificiales	6.671.829	23.834	236.991	410.506	140	1.527.509	1.376.052	12.385	103.790	2.408.475	313.336	106	258.705
Productos farmacéuticos	6.550.573	33.487		209.518		27.842			395.517	841.527	4.988.169	45.606	8.907
Subproductos oleaginosos de girasol	6.112.639					5.584.676							527.963
Aceite de maíz	6.070.824	6.070.824											0
Resto	94.194.394	27.595.096	6.886.319	17.257.921	48.873	11.884.184	4.954.362	2.414.930	4.610.798	7.355.679	3.665.698	124.786	7.395.748
TOTALES	6.678.707.013	5.474.304.319	487.840.098	196.956.532	115.609.700	100.892.518	75.680.676	70.145.035	46.958.978	34.683.869	32.811.786	18.973.486	23.850.015

Exportaciones por Rosario como Aduana de Salida

Grupo	Detalle	2004	2005	2006	2007	2008	2009	2010	2011	2012	2013	
MOA	Residuos y desperdicios de la industria alimenticia	641.270.910	517.860.955	676.811.881	1.143.087.226	1.473.633.967	1.637.046.858	1.509.957.553	1.895.558.485	1.719.499.253	1.713.656.470	
	Grasas y aceites	519.428.818	538.997.718	586.302.607	1.065.984.462	1.318.691.429	782.809.093	877.254.302	1.337.061.949	652.164.907	564.092.781	
	Azúcar ,cacao y artículos de confitería	27.682.802	88.050.016	155.147.997	44.324.368	52.902.282	124.629.410	60.775.086	29.362.720	22.650.676	18.338.525	
	Productos lácteos	1.972.552	11.489.072	16.391.368		3.365	50.478.982	54.116.274	150.290.975	229.365.349	58.256.042	6.587.467
	Productos de molinería y preparaciones a base de cereales	6.917	154.905	19.455	34.564.256	48.378.362	41.562.787	62.334.870	73.640.606	108.144.246	126.429.491	
	Resto de MOA	12.638	3.678.733	5.557.763	14.724	55.460.039	34.608.613	62.969.292	86.603.915	1.298.663	6.704.234	
	Preparados de legumbres, hortalizas y frutas	39			877.178	3.786.973	19.120.083	49.234.625	70.282.440	10.906.684	32.391.854	
	Carnes	3.575.531			2.333.883		6.407.014	14.153.731	6.408.892	14.957.097	1.933.188	
	Pieles y cueros								371.984	12.787.507	15.838.345	
	Frutas secas o procesadas						745.571	1.620.072	1.364.829	95.392		
	Bebidas, líquidos alcohólicos y vinagre	28.820	5.468	7.350		1.391.800					17.125	
	Café, té, yerba mate y especias			2.034				89.714	99.680	96.452	8.754	271.939
	Otros productos de origen animal						12.750	44.382	118.220	141.470	15.069	66.585
	Extractos curtientes; productos a base de almidón o féculas										18.820	
Total (MOA)		1.193.979.027	1.160.236.868	1.440.240.455	2.291.189.461	3.004.736.584	2.701.179.800	2.788.808.406	3.730.259.090	2.600.803.111	2.486.328.004	
PTOS PRIMARIOS	Cereales	649.134.680	693.323.876	747.316.799	1.290.431.964	1.709.597.062	599.814.828	1.186.903.003	2.215.927.916	2.544.999.854	2.013.432.628	
	Semillas y frutos oleaginosos	521.063.441	564.256.243	342.540.915	832.217.847	1.130.276.245	401.400.674	1.093.514.473	1.303.855.639	504.790.437	548.849.323	
	Frutas frescas	8.995.151	2.961.646		34.510.307	76.714.692	11.505.701	3.464.708	19.848		49	
	Minerales metálicos, escorias y cenizas									65.550.121	49.860.860	
	Resto de productos primarios	4.484	27.564	127.212		3.156.048	16.179.672	12.504.571	63.477.370	2.286.706	2.385.361	
	Hortalizas y legumbres sin elaborar	4	267.140	13.943.903		2.349.849	4.711.143	10.988.620	18.840.955	15.890.411	6.778.286	
	Fibras de algodón						955.099	9.044.249	34.635.040	4.157.649	1.272.794	
	Miel						2.720.095	9.847.136	11.844.226	9.570.802	15.658.676	
	Tabaco sin elaborar						179.014		3.184.528			
	Pescados y mariscos sin elaborar						20.800					
Total PTOS PRIMARIOS		1.179.197.760	1.260.836.468	1.103.928.829	2.157.160.118	2.922.093.896	1.037.487.027	2.326.266.760	3.651.785.523	3.147.245.980	2.638.237.976	
MOI	Productos químicos y conexos	1.646.821	2.515.707	2.225.692	1.181.878	57.895.086	172.522.511	204.360.701	340.493.402	539.606.822	424.866.113	
	Vehículos de navegación aérea, marítima y fluvial	157.000		18.078.452	2.763.819			9.919.500	55.911.010	31.436.901	31.054.547	
	Máquinas y aparatos, material eléctrico	5.472.085	7.289.156	4.257.572	607.948	7.373.770	11.914.732	6.561.573	13.630.677	8.068.802	9.958.082	
	Metales comunes y sus manufacturas	729.525	1.386.726	684.044	122.701	3.465.101	2.380.084	9.605.641	12.513.483	8.230.272	8.098.663	
	Otras MOI	85.055	133.714	357.318	6.783	204.991	730.514	3.210.900	3.108.798	8.641.705	5.040.118	
	Material de transporte terrestre	56.201	75.328	15.356	236.995	288.649	12.073.228	796.347	966.896	72.862	4.598.004	
	Materias plásticas y artificiales	7.218	11.225	43.568	2.004	105.449	326.363	142.022	748.133	1.604	23.834	
	Papel, cartón, imprenta y publicaciones	20.651	2.084	3.808	311	240.904	39.198	41.768	135.430	338.338	12.864	
	Textiles y confecciones	48.606	55.776	105.461	9.039	10.768	104.625	126.809	13.465	74.667	4.655	
	Cauchos y sus manufacturas	4.896	7.801	10.304	2.064	48.673	861	233.403	153.197	7.027	12.838	
	Manufacturas de piedra, yeso, etc, productos cerámicos	83.721	4.915	7.768		72.949	118.271	20.160	47.566	16.802	12.872	
	Manufacturas de cuero, marroquinería, etc.	3.275	30.485	10.810		1.020	5.304		82.061	4.564	76.267	
	Calzado y sus componentes	22.605	10.310	4.095					32.764	578		
Piedras, metales preciosos y sus manufacturas, monedas		140	57									
Total MOI		8.337.659	11.523.369	25.804.304	4.933.543	69.707.359	200.215.693	235.018.824	427.836.882	596.500.944	483.758.856	
COMB Y ENERGÍA	Carburantes	782.861										
	Resto de combustibles										249.486	
Total COMBUSTIBLE Y ENERGÍA		782.861									249.486	
TOTALES		2.382.297.307	2.432.596.705	2.569.973.588	4.453.283.122	5.996.537.839	3.938.882.520	5.350.093.990	7.809.881.495	6.344.550.035	5.608.574.322	

El análisis de exportaciones registradas por Aduana Rosario pero que tienen otra **Aduana de Salida** del cuadro anterior (**Cuadro 4**) que muestra la evolución por grandes grupos desde 2004-2013, permite destacar, además de las manufacturas de origen agropecuario como carnes, aceites y molinería, las vinculadas a la producción de vehículos y partes, destinadas principalmente a Brasil. La diferencia entre este cuadro, que muestra una cifra mayor como salida por Rosario, y el anterior, es que el primero computa los valores de salida por Rosario con Aduana de origen Rosario y el último cuadro toma en cuenta los productos de todas las aduanas de origen que salen por Rosario.

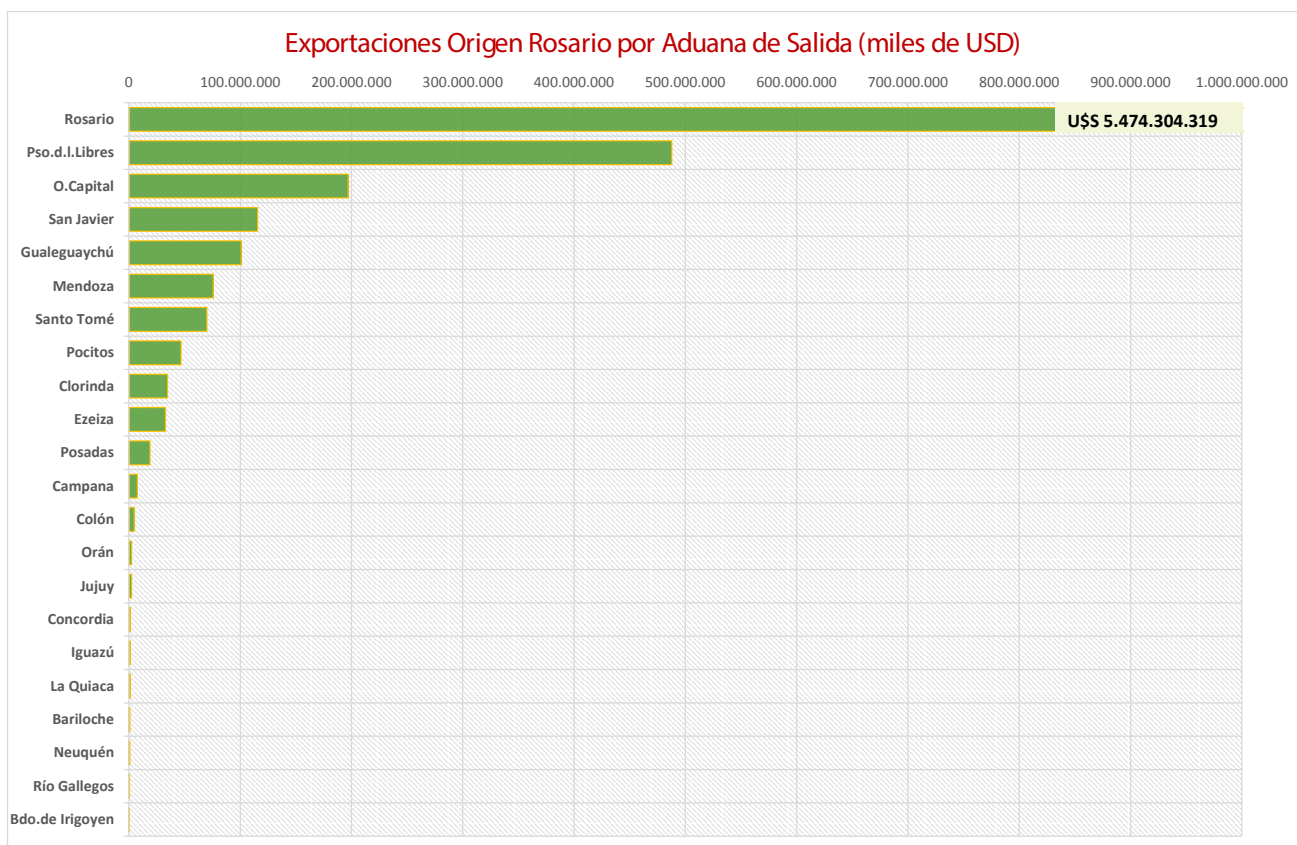


Gráfico 2

Fuente: INDEC

e. Importaciones por Rosario

Por Rosario se importaron más de U\$S 2.000 millones, valor CIF en el año 2013, una cifra realmente importante. El aumento del comercio internacional induce a la innovación, inversión en tecnologías y calidad de las empresas. Los rubros más dinámicos del comercio mundial están controlados por empresas extranjeras que son las que hacen uso más frecuente de la importación de insumos, equipos y otros bienes de capital aprovechando su fluida vinculación externa. Es decir, son los que más exportan pero también los que más importan, y esto último en forma creciente. La cantidad y tipo de las importaciones son un reflejo de la capacidad para densificar la estructura productiva, y por lo tanto mejorar el multiplicador de las inversiones y del gasto. El comportamiento de las importaciones ingresadas por Aduana Rosario señala un crecimiento significativo en el período analizado (11.42% anual promedio entre puntas. Ver gráfico)

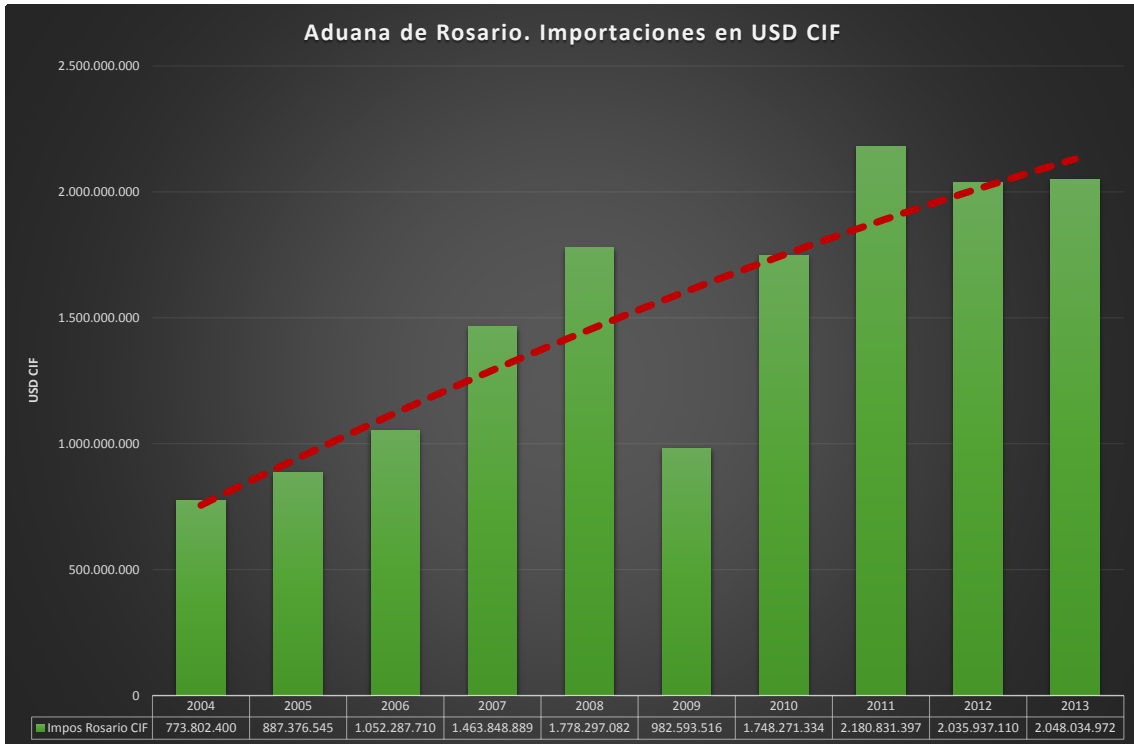


Gráfico 3

Fuente: INDEC

Si comparamos su crecimiento con el de las importaciones nacionales (a valor CIF), que fue de un promedio de más del 14% anual acumulativo, la participación de las importaciones por Rosario ha sufrido un proceso de caída relativa, que se contradice con el proceso de crecimiento de las exportaciones registradas, que superó el crecimiento de las ventas externas nacionales.

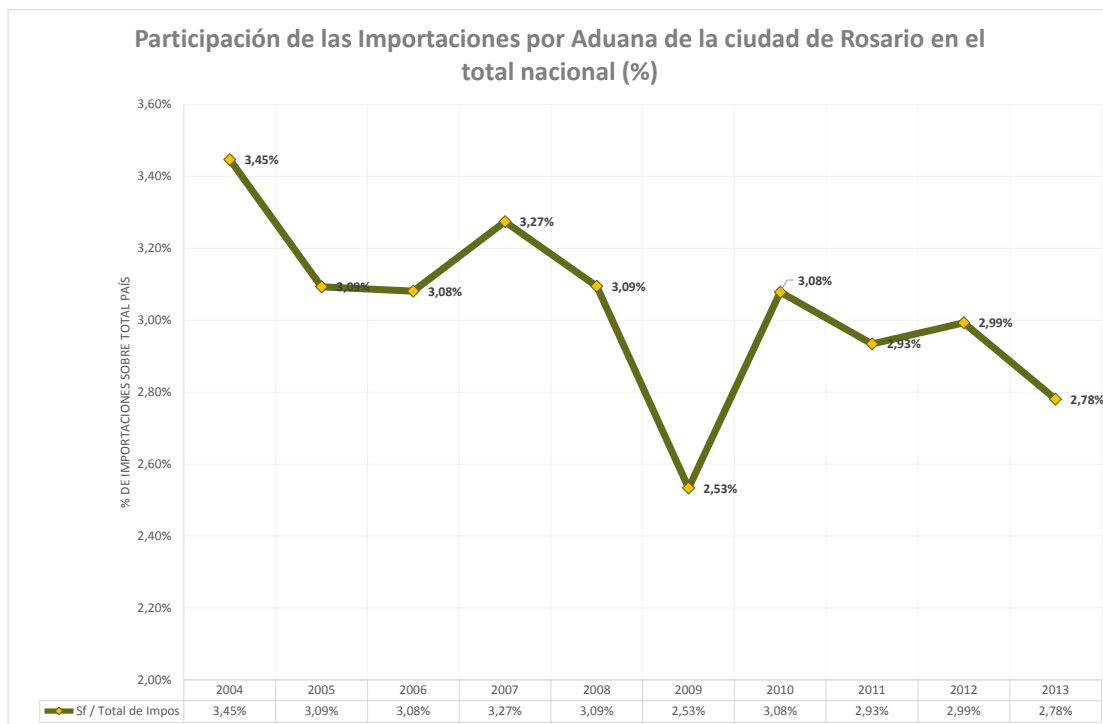


Gráfico 4

Fuente: INDEC

Fuente: Elaboración propia, en base a información de INDEC.

Aduana de Rosario. Importaciones por país de origen (en USD CIF)

DPAIS	2004	2005	2006	2007	2008	2009	2010	2011	2012	2013
Brasil	562.277.527	600.233.522	729.606.585	975.025.416	1.124.244.375	618.022.889	1.254.821.182	1.464.405.945	1.389.804.666	1.440.972.739
Estados Unidos	15.485.365	25.860.615	19.304.694	23.195.304	52.092.242	68.226.014	131.800.288	174.531.953	209.490.297	138.297.421
China	12.129.459	35.115.757	45.908.716	47.552.185	88.855.613	40.143.578	74.911.135	149.202.054	108.614.708	116.160.824
Paraguay	37.714.267	69.945.643	47.086.301	134.610.502	119.214.220	99.654.183	2.310.332	6.647.217	2.718.444	23.880.804
Japón	41.988.269	63.670.834	69.795.278	90.922.672	127.817.388	1.058.652	2.782.182	5.866.546	4.229.915	4.408.762
Chile	10.837.546	18.029.418	15.638.782	23.845.205	22.313.790	18.590.424	33.167.590	38.464.347	40.038.126	38.511.271
México	479.100	488.272	2.418.847	3.469.510	4.929.091	17.147.102	34.543.612	52.531.434	58.852.923	72.251.313
República Federal de Alem	4.075.044	8.799.859	24.630.698	10.350.959	31.910.218	35.827.963	16.963.813	20.611.413	16.790.016	30.246.881
Italia	4.552.643	7.893.314	12.665.424	13.424.782	16.226.110	11.369.904	12.133.522	29.787.018	38.269.373	44.132.559
Bélgica	16.287.678	7.560.880	9.481.922	14.768.655	12.276.222	11.300.417	19.631.153	36.785.356	26.579.116	16.013.203
Rusia Federación de	17.344.826	614.351	20.736.097	25.631.994	28.311.097	4.620.756	11.468.937	24.218.474	5.819.719	8.320.651
Uruguay	10.424.905	8.913.544	6.778.277	26.619.615	29.358.863	5.526.494	4.472.642	7.165.540	5.485.330	11.471.351
España	11.491.240	7.342.264	5.341.678	3.762.585	8.645.959	8.559.672	8.353.292	15.492.826	11.700.104	12.311.584
Lituania				6.240.431	6.611.913	2.985.314	15.739.358	23.343.645	12.981.656	
India	1.699.091	1.965.113	1.893.215	1.943.585	3.644.140	4.815.096	10.551.550	9.650.573	10.746.364	15.617.719
Polonia	11.366	1.811.748	123.643	295.548	1.791.906	234.402	16.445.682	15.030.049	4.629.410	12.563.793
Perú	169.966	353.226	365.526	281.467		646.748	18.489.687	6.720.161	21.372.574	4.399.843
Taiwán	1.888.996	2.739.830	3.492.351	5.135.189	4.150.577	3.813.753	7.041.786	6.099.447	5.664.668	5.212.596
Estonia		4.916.658		1.303.250	7.255.922		4.277.553	7.077.862	11.878.945	
Corea, República de	839.655	763.146	1.277.426	1.922.498	4.126.302	2.971.343	3.270.696	3.453.671	4.229.523	12.467.119
Egipto	1.478.598	7.660	5.249.737	5.557.018	6.398.711		6.471.179	7.351.660	66.233	20.767
Turquía	195.487	413.722	721.356	1.418.904	5.929.380	6.043.200	5.234.420	2.857.176	1.942.932	1.943.231
Israel	78.778	1.153.132	2.788.174	1.758.041	18.353.749	143.881	327.331	460.133	528.455	142.698
Bolivia	1.070.602	1.686.897	1.906.699	2.232.000	2.534.221	1.988.134	2.460.628	3.081.426	4.371.427	3.472.285
Ucrania	4.979.612		3.920.993	2.322.288	7.272.000	568.170	4.190.086			
Rumania	406.086	207.875	222.210	2.744.817	11.062.063	102.261	224.070	7.251.121	346.841	665.336
Francia	753.885	1.009.544	643.710	598.854	1.737.385	2.428.222	3.899.129	7.729.204	1.819.470	2.192.908
Tailandia	572.723	745.402	1.398.969	2.239.525	2.866.037	1.645.586	2.594.379	4.939.140	2.942.942	2.383.421
Hong Kong Región Adminis	1.099.672	1.875.944	1.116.569	1.014.968	894.406	748.179	1.540.600	5.845.383	3.711.705	3.863.211
Países Bajos	790.115	549.476	672.442	1.643.724	1.947.285	775.070	1.219.985	5.413.865	948.755	2.777.720
Reino Unido	1.287.192	2.593.259	717.047	1.460.062	825.909	1.575.551	2.353.577	2.420.796	1.563.425	1.750.302
Venezuela	292.084	419.936	1.085.308	2.339.063	2.347.512	1.548.060	1.380.584	1.301.460	5.799.521	
Sudáfrica	292.680	580.853	914.467	1.872.263	973.748	767.905	1.844.277	6.162.742	860.589	1.201.569
Bulgaria				4.856.565				9.684.431	27.159	
Trinidad y Tobago							9.192.359		4.867.977	
Marruecos			3.386.852	7.895.652						
Ecuador	25.341	43.777	97.944	388.068	50.527	403.715	2.904.731	2.832.810	3.020.269	45.401
Namibia										8.224.809
Libia Jamahiriya Árabe					7.746.450					
Austria	10.782.602	9.071.075	10.899.775	13.205.724	13.581.748	8.340.877	19.258.008	16.414.519	13.223.532	12.110.884
TOTAL	773.802.400	887.376.545	1.052.287.710	1.463.848.889	1.778.297.082	982.593.516	1.748.271.334	2.180.831.397	2.035.937.110	2.048.034.972

Cuadro 5

Fuente: INDEC.

Más del 74% de las importaciones que se tramitan por Aduana Rosario se originan en países limítrofes, especialmente Brasil (70%) y Buenos Aires sigue siendo la entrada principal de las importaciones del país.

En el siguiente cuadro se puede observar la composición de las importaciones por país de origen, donde puede apreciarse el importante peso de Brasil y el crecimiento paulatino de China como proveedor de los compradores locales.

A continuación, se presentan los principales rubros importados:

Aduana de Rosario. Importaciones por tipo de producto (en USD CIF)

MOA-MOI	2004	2005	2006	2007	2008	2009	2010	2011	2012	2013
Partes y piezas de vehículos y tractores	123.104.083	147.727.693	188.142.157	278.137.511	299.221.652	196.717.301	386.828.613	521.493.564	461.450.806	356.505.868
Otras máquinas y aparatos mecánicos, piezas y accesorios	150.672.349	119.611.983	144.568.557	178.920.827	216.127.630	84.598.741	201.257.862	252.722.440	158.409.069	177.040.713
Máquinas y aparatos eléctricos y objetos destinado al uso elect	35.019.711	41.776.889	58.269.463	86.372.650	114.100.728	85.018.974	137.569.653	193.477.402	164.558.492	138.438.847
Tractores	72.784.378	97.506.540	76.716.605	113.088.712	165.001.634	51.350.733	129.197.376	53.409.486	113.237.473	123.169.682
Resto de arrabio, fundición, hierro o acero	102.437.405	88.954.917	103.433.748	115.103.406	138.613.811	47.563.392	127.693.718	131.228.927	77.029.390	57.562.673
Motores de explosión o de combustión interna, de émbolos y s	36.103.523	38.842.107	46.641.278	78.175.292	95.593.181	50.103.980	91.584.492	122.551.534	130.567.742	118.015.136
Abonos y fertilizantes distintos de los primarios	31.841.238	16.759.708	42.174.096	71.579.340	131.002.936	8.310.768	77.884.637	135.831.309	111.890.275	42.806.150
Vehículos automóviles terrestres	3.397.698	7.392.389	549.570	1.119.939	2.023.123	742.693	8.782.672	6.990.293	143.233.420	412.211.255
Soja	27.859.085	64.723.812	54.466.139	137.775.089	114.818.687	96.401.079			4.817	15.711
Bombas, motobombas, turbobombas y sus partes	14.393.853	23.206.017	30.017.475	39.087.552	41.662.098	36.789.361	57.092.558	70.502.279	73.365.977	71.643.687
Cauchos y sus manufacturas	16.379.352	18.810.518	23.525.474	33.784.273	42.395.795	35.683.660	66.010.458	85.841.528	57.594.120	54.006.105
Resto de vehículos automóviles, tractores, ciclos y otros vehíc	18.766.973	27.154.264	41.467.161	28.820.279	39.541.769	16.776.747	30.499.360	44.740.543	26.231.493	29.477.918
Instrumentos y aparatos de óptica, cine, fotografía y medicoqui	13.370.150	13.211.562	15.312.547	19.468.480	24.444.108	21.096.349	30.617.027	48.161.125	43.410.878	35.229.252
Muebles, mobiliarios médicos y quirúrgico, construcciones pre	4.287.875	7.782.048	12.889.489	21.099.879	23.870.963	18.141.870	37.238.680	53.779.513	51.321.921	32.697.173
Resto de máquinas, aparatos y artículos mecánicos	7.986.060	8.378.934	9.671.902	13.630.484	20.697.957	20.475.818	39.478.025	51.121.592	45.741.907	42.989.569
Materias plásticas y artificiales	11.172.895	11.681.458	14.555.277	17.707.427	17.359.418	18.588.838	27.284.467	42.495.294	45.011.457	43.001.129
Frutas secas o procesadas	11.655.345	13.881.516	16.190.218	24.419.242	25.998.741		24.497.505		35.754.090	34.012.234
Aceros especiales	6.149.842	11.042.842	12.134.069	15.242.135	19.204.093	11.908.436	32.090.838	35.275.540	17.764.565	25.186.820
Manufacturas diversas de metales comunes	7.174.077	7.814.764	11.819.601	19.830.894	17.889.198	14.277.608	22.581.961	29.825.504	28.056.423	21.888.568
Barras de fundición, hierro o acero	3.935.637	16.039.449	21.952.036	17.668.653	49.285.627	2.642.306	29.762.713	13.228.828	8.045.134	2.089.371
Resto de MOA	8.111.821	9.816.789	11.460.695	14.202.651	13.020.177	11.094.834	13.001.981	15.021.983	15.685.431	12.249.821
Material, máquinas y aparatos para la producción de frío y sus p	6.368.959	10.210.508	10.546.563	16.800.229	13.850.451	7.155.765	8.827.149	10.908.488	15.093.941	15.519.003
Productos diversos de las industrias químicas	4.179.018	12.426.549	11.234.727	13.677.762	10.005.314	4.507.216	7.178.172	8.296.317	9.237.983	8.696.860
Carne bovina	7.838.392	5.309.482	7.189.751	10.536.621	7.648.254	5.244.171	6.317.808	13.711.046	11.524.240	2.626.505
Artículos de grifería y similares, y sus partes	2.321.188	2.976.616	4.290.857	5.042.994	5.977.875	5.225.343	9.578.124	14.012.414	13.425.243	14.119.199
Resto de productos primarios	818.076	256.296	2.354.953	2.546.008	463.093	797.422	18.705.514	14.199.198	21.651.195	12.393.266
Máquinas y aparatos para la elevación, carga y descarga	3.098.116	11.066.440	3.491.933	3.638.732	5.719.941	3.536.983	5.845.293	9.765.935	12.624.568	12.113.270
Calzado y sus componentes	3.836.119	3.905.786	3.845.434	6.217.896	6.236.182	6.143.502	9.562.700	7.853.922	6.998.235	9.011.856
Guatas y filtros, cordelería, tejidos especiales	334.036	978.054	5.975.648	7.678.872	7.803.778	5.039.297	6.714.920	8.574.662	7.741.487	7.634.353
Vidrio y sus manufacturas	2.131.596	3.416.103	3.957.273	4.623.307	6.033.348	4.490.056	6.448.389	9.174.841	8.907.465	7.623.843
Herramientas y cuchillería de metal	8.735.887	957.176	1.225.566	1.586.743	6.167.706	19.277.147	3.903.966	5.127.496	3.685.968	6.115.125
Hilados y tejidos de algodón	3.586.418	6.297.966	8.126.781	9.893.579	9.147.170	3.568.523	5.359.560	4.596.673	3.980.924	1.955.095
Vehículos de navegación aérea, aeronaves, vehículos espaciales	1.520	1.768.161	2.483.717	4.441.929	2.901.098	3.531.124	12.819.694	10.121.501	12.514.568	3.676.937
Máquinas para el trabajo de los metales, carburos metálicos y s	2.064.161	3.258.629	3.498.993	5.889.826	9.297.276	5.103.221	2.982.290	7.256.284	6.363.589	4.061.440
Aparatos y dispositivos para calentado y cocción de material, y	2.620.336	4.975.223	5.479.925	1.133.997	6.519.431	1.454.944	1.677.917	19.088.073	1.866.454	1.155.529
Productos químicos orgánicos	135.052	253.458	391.645	1.141.322	1.459.207	2.889.363	9.905.827	9.328.759	5.864.847	4.927.843
Papel, cartón y sus manufacturas	1.018.920	1.328.100	2.282.363	2.182.604	2.466.180	2.462.569	3.915.999	5.140.238	5.769.035	7.372.828
Perfiles estructurales de fundición, hierro o acero	485.592	1.562.226	2.726.996	889.052	5.100.679	6.365.482	6.037.881	6.095.567	1.095.148	113.482
Resto de frutas frescas								30.322.762	102.625	
Resto de preparados de legumbres, hortalizas y frutas	127.105	12.726	211.444	620.339	702.422	23.098.174	1.417.674	1.537.618	491.446	57.570
Cobre	553.426	2.070.668	2.099.246	1.546.304	1.868.566	1.166.456	2.377.701	5.004.807	6.271.920	4.291.722
Aluminio	669.185	1.061.957	1.419.399	2.066.114	2.488.472	1.615.954	2.529.223	3.450.483	3.862.025	5.995.072
Resto	16.275.948	21.168.224	33.496.938	36.459.946	54.567.312	41.637.317	45.210.937	69.565.629	68.498.604	88.336.493
TOTALES	773.802.400	887.376.545	1.052.287.710	1.463.848.889	1.778.297.082	982.593.516	1.748.271.334	2.180.831.397	2.035.937.110	2.048.034.972

Cuadro 6

Fuente: INDEC.

Es bueno tener en cuenta que las importaciones responden mucho más que proporcionalmente a las variaciones de actividad económica, como podemos inferir de los siguientes Cuadro 7 y Gráfico 5, en los cuales se refleja que un crecimiento del producto se da con una tasa de crecimiento de las importaciones significativamente mayor.

Importaciones y PIB de Argentina		
Período 1993-2008	A precios 1993	A precios corrientes
Crecimiento del PIB (%)	62%	337%
Crecimiento dde las importaciones (%)	147%	868%
Relación	2,37	2,58
Período 1993-2011	A precios 1993	A precios corrientes
Crecimiento del PIB (%)	94%	679%
Crecimiento dde las importaciones (%)	216%	1533%
Relación	2,29	2,26

Cuadro 7

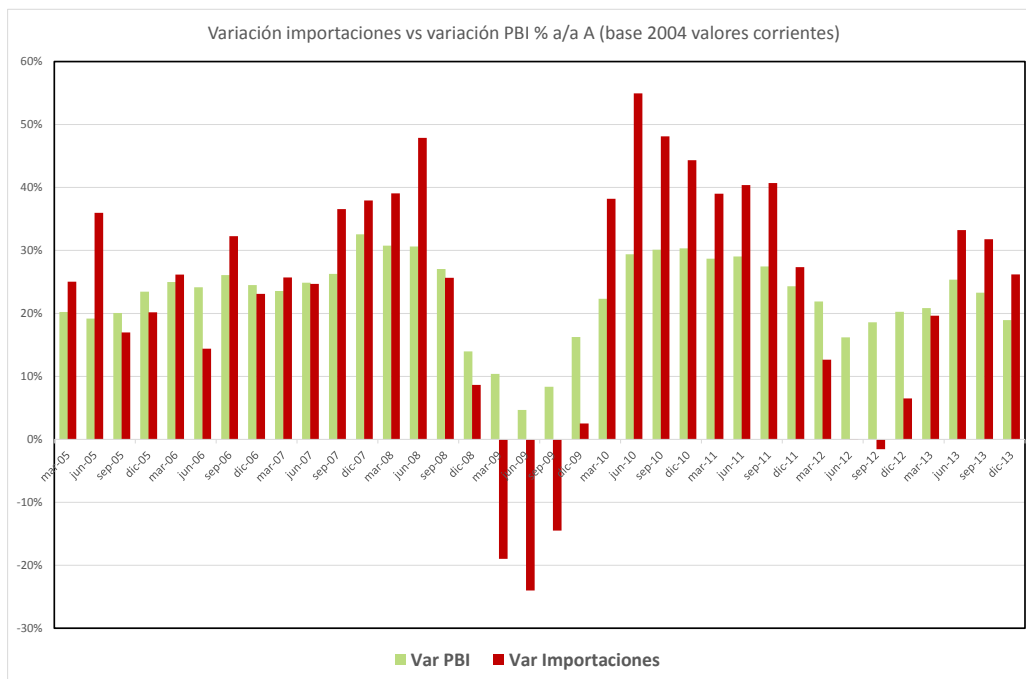


Gráfico 5

f. Precios de las exportaciones e importaciones

La evolución de los precios promedio por tonelada de las exportaciones e importaciones muestra a las claras la diferente complejidad de las exportaciones con relación a la de los productos importados. La relación se ha ido ampliando y pasó de ser el valor importado unas 5 veces el de la tonelada exportada por Rosario, a ser de más de 8.4 veces en el último año analizado. Los datos todavía indican una fuerte primarización de las exportaciones frente a una mayor tecnología implicada en los productos importados. Por otra parte esto es natural por la ubicación geográfica de Rosario, en el corazón de la pampa que genera gran parte de la producción agropecuaria y agroindustrial de nuestro país.



Gráfico 6
Fuente: INDEC.

ANEXO I

Aduana de Origen Rosario. Exportaciones por producto (en USD)

DMOA-MOI	2004	2005	2006	2007	2008	2009	2010	2011	2012	2013
Subproductos oleaginosos de soja	628.076.047	501.991.677	653.554.993	1.100.193.210	1.428.410.145	1.605.090.058	1.483.284.389	1.833.454.749	1.655.159.913	1.589.003.391
Maíz	357.288.423	447.193.965	450.748.983	771.915.692	1.045.796.085	373.391.049	963.916.807	1.313.423.364	1.319.805.109	1.699.974.728
Aceite de soja	448.295.938	403.745.705	503.350.025	999.535.900	1.152.427.750	705.712.786	817.978.850	1.168.599.788	512.373.222	481.399.593
Soja	520.648.339	562.191.522	337.184.063	825.659.567	1.110.866.879	392.092.014	1.064.454.489	1.264.582.275	488.404.016	519.302.595
Trigo	279.724.490	230.927.158	255.708.072	447.705.624	530.072.415	162.588.444	149.997.240	634.350.224	872.871.605	118.986.045
Vehículos automóbiles terrestres	59.420.815	93.750.942	98.705.868	72.998.522	91.631.354	70.913.419	103.953.875	317.260.602	282.188.445	483.675.753
Biodiesel									518.122.688	405.433.872
Productos diversos de las industrias químicas	6.245.313	6.503.069	8.107.691	8.166.951	61.651.608	173.839.675	239.705.908	386.756.885		
Sorgo granifero	8.926.877	9.989.858	6.136.519	30.924.964	77.230.641	39.189.187	63.608.586	205.980.462	290.587.676	126.869.805
Conservas y preparados de carnes	79.316.915	74.172.595	75.489.226	80.000.180	112.083.656	97.136.902	90.896.944	84.309.990	36.825.468	19.838.035
Motores de explosión o de combustión interna, de émbolos y sus partes.	48.377.486	30.988.349	29.049.737	68.620.125	71.954.831	44.567.786	78.923.695	83.478.515	99.107.891	131.544.983
Carne bovina	44.546.360	62.722.147	63.876.673	80.002.971	83.006.081	76.159.605	63.457.991	66.745.082	54.535.111	84.094.449
Otras máquinas y aparatos mecánicos, piezas y accesorios	20.654.310	21.324.192	23.996.424	54.665.199	86.710.639	53.339.103	68.035.088	69.260.580	88.266.661	57.265.722
Aceite de maní	35.067.763	42.257.213	50.908.107	37.970.079	58.001.885	67.327.288	52.891.138	42.481.657	87.001.977	46.531.110
Resto de los productos de molinería y de las preparaciones a base de cereales,harina,almidón,fécula o leche:productos de pastelería	3.369.981	2.466.399		34.568.681	49.886.066	43.740.151	64.799.190	77.977.852	108.439.065	114.046.556
Azúcar de caña en bruto	15.602.410	61.233.556	110.565.289	28.982.357	49.851.802	78.493.010	42.942.409	29.121.916	22.535.080	18.337.445
Cebada	5.738.415	7.289.323	21.711.096	37.053.496	57.294.144	30.300.504	14.149.860	55.331.243	68.879.121	82.209.057
Partes y piezas de vehículos y tractores	18.668.665	26.639.630	26.329.541	29.524.690	34.436.252	24.608.453	42.599.764	54.220.750	57.955.917	58.851.394
Afrecho, afrechillo, pellets (trigo,maíz, sorgo y mijo)	6.379.185	6.585.162	15.099.653	41.181.232	43.783.211	31.930.481	26.152.982	56.673.426	55.670.613	59.838.828
Aceite de girasol	27.391.163	76.939.338	22.172.358	19.742.783	86.004.151	6.116.393	4.226.403	29.314.788	21.743.024	3.059.513
Máquinas y aparatos eléctricos y objetos destinado al uso electrónico y sus partes	9.698.017	27.763.448	25.248.500	29.665.967	35.318.032	22.948.845	26.351.346	29.234.801	20.036.085	25.724.794
Material, máquinas y aparatos para la producción de frío y sus partes	8.846.393	8.742.454	18.599.433	20.966.859	33.102.021	26.139.878	35.661.774	39.615.570	36.188.064	23.343.176
Instrumentos y aparatos de óptica, cine, fotografía y medicoquirúrgico y sus partes	6.362.174	26.742.498	22.237.179	28.404.960	32.319.940	26.098.403	31.290.118	30.792.203	20.552.698	9.130.756
Resto de los productos diversos de las industrias químicas									105.922.651	108.593.580
Vahículos de navegación marítima y fluvial	157.000	20.200	18.130.608	2.829.445	26.892		9.923.250	55.911.010	72.763.046	31.054.547
Resto de grasas y aceites	2.914.947	6.152.994	3.525.720	7.481.938	19.523.978	8.801.678	19.169.744	33.921.603	48.210.367	33.077.546
Resto de azúcar y artículos de confitería	12.080.404	26.816.564	45.097.518	15.342.125	2.948.270	46.663.190	17.286.451	3.200	163	27
Otros aceites	14.505.260	16.537.325	4.735.294	5.497.500	10.543.542	13.469.101	6.626.820	54.038.890	18.860.065	16.788.494
Otros productos de origen animal	3.712.348	4.519.871	6.018.009	15.377.150	21.738.956	24.565.098	16.564.917	18.533.077	14.078.843	12.835.720
Jabones, productos orgánicos tensoactivos, ceras, ceras para odontología, etc.	9.761.303	8.622.120	9.367.294	12.512.067	11.474.236	10.228.207	14.317.506	18.160.953	21.996.038	15.065.302
Cítricos	8.492.691	2.951.120		31.010.706	69.652.807	11.272.086	3.344.639	19.848		
Legumbres	459.535	842.866	15.649.594	4.593.634	7.812.127	9.332.623	13.589.742	23.821.220	28.477.645	9.330.091
Resto de vehículos automóbiles,tractores,ciclos y otros vehículos terrestres y sus partes	1.667.749	3.206.951	5.327.215	9.080.207	12.446.094	8.462.526	17.813.677	27.466.308	17.965.469	10.285.095
Máquinas y aparatos para la elevación, carga y descarga	831.641	689.004	1.711.199	2.947.508	11.006.793	13.586.546	11.440.994	52.411.385	8.023.362	3.674.410
Resto de residuos alimenticios y preparados para animales	1.858.851	2.165.906	1.085.555	1.266.241	1.317.965	1.719.551	742.111	4.493.660	16.366.284	65.111.885

ANEXO I (continuación)

DMOA-MOI	2004	2005	2006	2007	2008	2009	2010	2011	2012	2013
Resto de productos primarios	1.836.121	2.741.164	4.041.787	3.919.400	5.230.596	6.759.676	4.777.108	59.426.658	4.100.810	2.181.427
Resto de minerales metalíferos,escorias y cenizas exc.cobre y metales preciosos									65.550.121	29.220.698
Tubos y caños de fundición,hierro o acero	5.063.009	5.339.831	7.746.904	9.863.904	7.046.577	7.563.553	14.900.920	12.720.102	10.205.060	10.496.732
Aceite de maíz	1.857.537	1.621.080	7.032.845	5.732.970	6.837.380	2.777.200	13.528.810	27.765.470	14.921.530	6.070.824
Leches preparadas	24.519.451	7.765.414	9.027.768	324.985	26.117.462	6.540.121	1.936.350			5.608.915
Aparatos y dispositivos para calentado y cocción de material, y sus partes	3.029.712	3.059.233	6.277.241	3.766.233	12.387.255	5.920.980	8.299.539	8.479.575	12.309.968	5.552.878
Resto de MOA	5.851.541	5.323.264	5.849.518	6.555.283	9.506.498	7.235.166	8.184.237	12.034.552	4.829.371	2.288.118
Resto de máquinas,aparatos y artículos mecánicos	2.239.403	2.751.024	3.129.375	8.686.479	13.594.928	5.158.429	5.036.821	5.056.075	5.756.862	5.974.427
Aceite de oliva	552	227.441		680.390	6.227.213	9.885.931	9.610.933	9.743.278	10.717.085	9.282.707
Resto semillas y frutos oleaginosos	49.018	75.584	3.967.656	3.462.501	20.733.950	1.268.208	447.832	925.382	12.631.190	11.692.432
Productos químicos orgánicos	56.445	38.838	67.831	1.107.338	3.515.357	6.867.943	11.869.407	11.212.982	12.090.187	7.890.396
Resto de arrabio,fundición,hierro o acero	993.863	1.796.853	2.074.917	1.835.260	6.039.976	6.745.041	6.914.447	6.474.285	11.979.504	8.937.975
Fibras de algodón						1.087.355	11.704.545	34.635.040	4.984.317	1.272.794
Materias plásticas y artificiales	1.674.383	1.887.622	2.252.324	2.431.441	4.998.886	6.911.469	8.128.225	9.239.223	7.983.240	6.671.829
Productos farmacéuticos	3.089.293	3.365.097	4.377.620	4.552.644	5.267.300	4.945.545	5.986.734	5.828.658	6.507.120	6.550.573
Muebles, mobiliarios médicos y quirúrgico, construcciones prefabricadas, etc.	1.658.723	2.617.735	2.465.689	2.518.823	3.161.325	6.346.096	5.849.596	5.870.656	8.234.779	4.711.412
Cauchos y sus manufacturas	902.736	1.558.360	1.648.922	2.246.432	5.044.561	3.441.824	4.678.434	6.429.015	7.400.944	6.743.934
Máquinas y aparatos n.c.o.p. para la preparación o fabricación de alimentos, bebidas y sus partes	2.105.840	2.357.969	2.668.790	2.459.253	3.360.099	6.472.567	3.625.143	5.251.085	4.092.516	4.123.572
Subproductos oleaginosos de girasol	5.655.558	5.409.776	4.571.940	2.004.570	4.721.487	585.424	255.394	1.559.494	4.941.732	6.112.639
Arroz			15.231.917	10.467.582	6.572.731	311.014		642.620	1.401.010	980.727
Barras de fundición,hierro o acero	663.968	1.610.185	1.696.623	2.067.014	6.101.775	1.185.095	2.752.568	4.524.702	4.963.651	5.441.527
Pieles y cueros preparados	15.585	24.319	648	16.229	2.338		551	384.867	12.752.647	17.297.534
Tractores	504.093	483.460	3.369.135	4.426.083	14.750.783	328.073	2.863.170	59.380	297.120	144.333
Máquinas para el trabajo de los metales, carburos metálicos y sus partes	624.737	799.928	2.217.963	1.344.716	3.621.850	6.630.654	1.582.245	2.977.253	4.041.136	2.183.255
Bombas, motobombas, turbobombas y sus partes	582.119	858.200	1.054.547	1.694.827	3.535.688	1.623.478	2.848.264	3.421.815	3.705.711	5.603.449
Aceros especiales	326.293	349.612	352.701	229.097	458.805	611.993	7.306.071	9.062.955	3.648.749	1.747.434
Resto de preparados de legumbres,hortalizas y frutas	251.482	476.548	1.109.683	1.557.606	2.128.850	2.534.683	2.874.191	4.484.390	3.445.867	2.216.313
Resto de MOI	383.256	161.476	124.611	137.079	109.719	100.167	2.733.844	1.571.865	9.181.828	5.238.391
Abonos y fertilizantes distintos de los primarios	1.047.130	2.092.932	359.263	279.653	4.105.795	292.099	1.317.009	5.458.069	2.280.411	308.924
Productos químicos inorgánicos	30.430	19.197	23.167	39.884	53.791	1.114.949	1.469.748	4.830.465	3.867.823	2.829.698
Lino	519.803	2.672.750	1.458.763	4.046.191	146.764		223.949	1.580.510	155.765	85.969
Perfiles estructurales de fundición,hierro o acero	1.153.210	1.516.395	1.403.243	673.045	704.498	705.141	1.447.262	1.386.945	920.388	903.782
Estructuras, hangares, etc.de hiero o acero	53.393	138.674	242.103	572.239	715.233	2.150.062	1.060.108	956.382	1.864.228	1.121.944
Girasol	2.280.656	74.875	384.264	172.434	289.254	920.550	418.146	820.773	1.745.117	1.176.434
Aluminio	543.605	264.800	200.406	784.641	664.999	739.013	1.766.285	1.421.142	1.258.597	288.263
Pastas alimenticias;productos de panadería y mezclas y pastas para la preparación de productos de panadería									4.217.527	3.685.849
Chapas y planchas de fundición,hierro o acero	575.936	563.039	221.154	760.430	1.422.329	3.054.037	387.827	511.064	177.294	83.641
Productos cerámicos	1.560.531	710.787	1.671.771	1.618.816	731.782	524.031	309.140	298.731	103.519	88.622
Vidrio y sus manufacturas	271.058	435.904	722.247	520.689	656.380	473.318	687.220	648.863	2.208.403	828.779

ANEXO I (continuación)

DMOA-MOI	2004	2005	2006	2007	2008	2009	2010	2011	2012	2013
Otros metales comunes	218.533	27	10.792	370	40.037	164.432	671.055	666.503	2.537.955	3.045.483
Quesos	64.100	420.707	3.075.807	881.993	836.080				745.721	218.250
Extractos curtientes y tintóreos, pinturas y tintas	2.279	65.279	44.119	92.512	1.368.916	1.417.638	1.006.609	617.222	568.696	609.912
Subproductos oleaginosos de lino	297.723	1.787.781	2.553.927			37.437		622.510		63.509
Armas, municiones y sus partes	283.851	287.526	495.924	1.048.788	896.324	403.520	1.162.461	294.229	250.914	2.952
Miel	513.282	72.952	89.015			2.113			3.120.340	1.267.874
Cobre	17.233	21.788	17.760	32.871	46.307	23.288	206.759	168.146	1.993.740	2.349.380
Manufacturas de cuero, marroquinería, etc.	41.350	95.119	48.183	69.709	91.458	525.016	484.454	844.331	1.173.105	533.779
Aceite de lino		1.473.000	567.120					856.905	328.280	553.300
Prendas de vestir y accesorios de tejidos	1.357.179	411.885	219.260	441.573	460.164	221.538	261.730	133.157	127.450	79.370
Mijo		131.918	435.038	488.965	205.884	537.106	288.425	1.050.725	236.578	223.335
Aceites esenciales y reinosoides (perfume, cosmética, tocador)	506.993	542.661	416.069	1.152.608	257.890	75.509	115.048	193.027	143.969	102.856
Artículos de confitería sin cacao	75.443	211.972	96.960	726.150	921.638	393.980	100.443	1.873	334.091	641.384
Artículos de grifería y similares, y sus partes	179.668	104.063	112.354	185.769	654.108	533.440	316.698	392.368	336.424	580.467
Carne porcina	19.255	9.446	39.886	5.514		91.115	62.181	745.444	951.506	1.359.699
Máquinas y aparatos para limpiar botellas, llenar y cerrar cápsulas y sus partes	36.779	251.226	315.420	155.835	425.858	335.871	305.357	371.002	614.390	448.183
Juguetes, juegos, artículos de recreo y deportes y sus partes	56.688	331.318	400.992	281.157	327.445	451.961	287.438	274.928	431.531	356.761
Té	177.945	383.449	427.822	283.842	245.107	296.835	293.020	319.432	391.682	365.396
Pescados							442.600	793.308	883.200	587.191
Herramientas y cuchillería de metal	51.210	77.734	78.365	182.249	232.259	274.621	663.367	403.285	315.658	270.430
Caseína, albúminas, gelatinas y sus derivados									653.449	1.759.874
Manufacturas diversas de metales comunes	20.724	26.346	88.309	555.485	149.914	151.768	131.114	304.094	190.012	605.874
Harina de trigo	54.125	155.531	19.455	30.216	65.840	61.846	38	948.181	570.840	168.960
Resto de cereales		113.146	304.492	223.732	112.898	15.685	420.391	283.907	447.507	19.604
Papel, cartón y sus manufacturas	65.882	184.568	78.199	96.757	93.394	92.640	176.555	174.180	648.477	177.689
Manufacturas de piedra y amianto	115.975	76.840	92.223	71.114	77.880	110.980	181.573	279.204	196.319	210.157
Productos editoriales de la prensa o de otras industrias gráficas; textos manuscritos o mecanografiados y planos	60.118	40.406	55.406	39.401	248.199	132.247	184.994	191.388	243.268	195.452
Calzado y sus componentes	78.150	123.531	89.564	247.078	25.280	20.865	92.304	250.069	272.157	169.780
Alpiste			17.555	167.821	294.641	327.007	60.030	178.773	152.580	141.798
Jugos de frutas y hortalizas	1.988		2.309	18.990			8.552		60.692	1.087.146
Espicias	121.248	65.329	105.993	88.489	110.962	96.414	97.210	146.213	112.329	219.796
Guatas y filtros, cordelería, tejidos especiales	18.414	26.074	61.657	92.957	23.683	136.329	103.947	91.174	217.084	239.048
Máquinas de calcular, registradoras, de franqueo, de expedir boletos, de contabilidad, etc.	170.504	87.130	40.435	20.565	300			228.520	360.210	28.150
Vehículos y materiales para vías férreas y sus partes			11.782			268.720	603.400	1.236	5.889	
Grasas y sebos	63.148	88.048	131.986	85.222	63.040	48.060				401.217
Yerba mate	29.330	74.662	4.591	18.098	49.882	105.517	101.126	114.776	121.792	226.052
Subproductos oleaginosos de maní		825.653								
Gasolinas	782.861									
Plomo	1.075						372.103	42.873		256.748
Resto de combustibles	37.708	84.965	13.881	12.693		178.739	4.125	35.946	198	304.493

ANEXO I (continuación)

DMOA-MOI	2004	2005	2006	2007	2008	2009	2010	2011	2012	2013
Preparaciones de cacao									365.308	234.135
Otros artículos de tejidos confeccionados	11.926	54.392	17.335	42.432	28.902	116.702	89.697	69.116	73.092	60.404
Grasas y aceites lubricantes	25.925	6.206	41.836	776		6.174	243.259	218.548	1.717	2.728
Resto de bebidas, líquidos alcohólicos y vinagre excluido el vino de uva	5.062	27.791	21.703	16.283	11.874	110.792	180.520	35.355	14.731	38.371
Otros extractos curtientes y tintóreos excluido extracto de quebracho y resto de materias albuminoideas entre otros del cap.35		147							212.011	204.801
Café	94.419	71.027	73.511	86.895	40.302	22.189	7.193	4.870	7.178	3.225
Piezas y accesorios para máquina de escribir, calcular, estadística y otras máquinas de oficina	93.738	22.380	15.705	28.000	6.071	11.836	15.326	19.143	70.373	33.761
Resto de hortalizas y legumbres sin elaborar	27.044	21.744	36.511	18.372	18.853	16.109	24.766	18.368	30.495	31.736
Maní			9.960	31.030	20.048		44.392	83.518	53.203	
Frutas secas o procesadas	296	74.219	73.055		2.680	884	8.800	67.100		
Máquinas automáticas para el procesamiento de datos	11.065	3.365	2.992	18.869	19.426	16.738	15.158	61.353	9.420	63.075
Subproductos oleaginosos de algodón		195.910								
Resto de textiles y confecciones			1.668	45.633	119.786	25.474				
Vino de uva	3.494	34.315	7.386	52.822	43.306	13.163	2.312	22.760		
Puré, pastas de frutas, etc	9.564	1.575	1.106		13.362	3.009	16.800	16.999	20.610	31.319
Estufas, cocinas, etc.de fundición,hierro o acero	6.491		8	2.730	4.574	10.894	25.184	4.150	6.015	20.820
Aceite de algodón										75.294
Alfombras, tapices, terciopelo, felpas, etc.		4.069	59.111		35	626	7.914	1.888	300	690
Carnes frescas refrigeradas o congeladas excluido las bovinas,ovinas,caprinas,porcinas,aves,liebres y conejos										73.698
Relojería y sus partes	1.013	600	1.440	3.730	9.372	2.473	24.287	16.256	6.362	3.695
Vehículos de navegación aérea, aeronaves, vehículos espaciales y sus partes					50.300	5.420				
Géneros de punto	750	4.950	475	6.750	11.484	648	7.536	2.825	5.450	7.404
Aceitunas			35.280		1.394					
Textiles sintéticos o artificiales continuos	4.647		226	1.288	22.478	3.565				
Ajos					29.912					
Pescado conservado									13.944	14.112
Instrumentos de música, partes y accesorios			70			14.918	9.585			
Otros subproductos oleaginosos					16.078					
Avena			15.712							
Cebollas	1.229	324	332	1.314	4.384	2.574	493	347	1.227	1.738
Resto de carburantes		413		600		707	2.311	1.782		7.802
Resto de pescados y mariscos elaborados							7.088		4.716	
Resto de carnes de pescado excluido filetes										9.191
Textiles sintéticos o artificiales discontinuos		894	3.052	1.192	580	1.054	1.068	488	72	
Piedras y metales preciosos	138	2.791	4.032	172		90				
Hilados y tejidos de algodón			3.433					1.595		
Resto de frutas frescas	1.144	97	78	92	109	216	100	358	1.001	219
Duraznos conservados							1.380			
TOTALES	2.772.876.384	2.875.053.778	3.039.461.435	5.058.102.193	6.699.696.155	4.427.553.411	5.827.821.046	8.442.107.943	7.362.021.764	6.678.707.013

ANEXO II

Aduana de Registro Rosario 2013		Aduanas de salida																					
DMOA-MOI	Total	Rosario	Pso.d.Libres	O.Capital	San Javier	Gualeguaychú	Mendoza	Santo Tomé	Pocitos	Clorinda	Ezeiza	Posadas	Campana	Colón	Orán	Jujuy	Concordia	Iguazú	La Quiaca	Bariloche	Neuquén	Río Gallegos	Bdo.de Irigoyen
Maíz	1.699.974.728	1.685.291.017		14.272.474		151.720	111.305				4.275		143.937										
Subproductos oleaginosos de soja	1.589.003.391	1.589.003.391																					
Soja	519.302.595	516.764.747		2.006.818		509.750	21.280																
Vehículos automóbiles terrestres	483.675.753	1.551.350	468.842.011			9.663.000		399.567		3.219.825													
Aceite de soja	481.399.593	480.588.156				347.274										464.163							
Biodiesel	405.433.872	405.433.872																					
Motores de explosión o de combustión interna, de émbolos y sus partes	131.544.983	782.461	2.982.626	5.803.065	115.431.698	1.580.207	15.017	3.305.495		333.116	1.304.444						6.854						
Sorgo granifero	126.869.805	126.869.805																					
Trigo	118.986.045	118.986.045																					
Resto de los productos de molinería y de las preparaciones a base de cereales,harina,almidón,fécula o leche productos de pastelería	114.046.556	112.586.234				419.142	16.946		179.272	818.832												26.130	
Resto de los productos diversos de las industrias químicas	108.593.580	3.632.344		1.559.765		31.354.643	15.091.990		26.322.290	298.717	10.205.057	16.478.562	258.529	3.372.770					18.914				
Carne bovina	84.094.449		25.200	67.307.022			16.762.228																
Cebada	82.209.057	82.177.185		31.872																			
Resto de residuos alimenticios y preparados para animales	65.111.885	60.464.147		3.216.435		1.276.532	7.771		147.000														
Afrecho, afrechillo, pellets (trigo,maíz, sorgo y mijo)	59.838.828	58.127.491				1.599.618								93.350			18.370						
Partes y piezas de vehículos y tractores	58.851.394	2.998.369	2.735.494	12.061.280		1.144.320	1.014.825	38.371.944	75.047	11.725	326.879							77.761					33.750
Otras máquinas y aparatos mecánicos, piezas y accesorios	57.265.722	1.961.507	3.141.545	13.928.173	116.277	9.682.578	1.516.874	4.251.557	8.755.073	2.478.204	5.237.948	1.170.008	2.677.676	541.787	48.800	1.437.900	102.900	106.251	14.092		64.558	32.014	
Aceite de maní	46.531.110	46.307.370		223.740																			
Resto de grasas y aceites	33.077.546	10.535.081		2.130.504		1.525.916	18.275.850			22.959											587.255		
Vehículos de navegación marítima y fluvial	31.054.547	31.054.547																					
Resto de minerales metalíferos,escorias y cenizas exc. cobre y metales preciosos	29.220.698	29.220.698																					
Máquinas y aparatos eléctricos y objetos destinado al uso electrónico y sus partes	25.724.794	3.655.515	1.020.529	2.803.964	11.534	298.430	733.371	10.278.767	720.836	565.972	5.038.160	637	185.569	2.234	61.092		44.989	66.635	57.995	1.950			176.615
Material, máquinas y aparatos para la producción de frío y sus partes	23.343.176	750.776	178.839	2.587.482		1.907.566	2.314.744	2.499.992	2.286.881	9.945.868	84.228	112.259	411.965		36.056		64.800		41.702	120.016			
Conservas y preparados de carnes	19.838.035			19.768.735					69.300														
Azúcar de caña en bruto	18.337.445	18.337.445																					
Piel y cueros preparados	17.297.534	15.700.315		1.588.975										8.244									
Otros aceites	16.788.494	16.287.535		490.646			10.313																
Jabones, productos organicos tensoactivos, ceras, ceras para odontología, etc.	15.065.302			25.620		4.775.235	7.602.028		532.979	2.041.518	87.342								580				
Otros productos de origen animal	12.835.720	66.585	9.750	9.292.898		2.303.116	73.878			1.087.893	1.600												
Resto semillas y frutos oleaginosos	11.692.432	10.641.135	34.750	834.110		33.924	132.000			10.241													6.272
Tubos y caños de fundición,hierro o acero	10.496.732	94.042	24.754	229.239	827	6.216.026	246.171	2.147	1.537.076	1.649.367	30.019		17.452		423.710				25.902				
Resto de vehículos automóbiles,tractores,ciclos y otros vehículos terrestres y sus partes	10.285.095	963	4.600	643.252		5.096.841	1.300.909	476.339	507.165	508.022	53.226	1.041.307	316.860	142.534				62.627		130.450			
Legumbres	9.330.091	6.778.094		2.123.694		382.972	31.275															14.056	
Aceite de oliva	9.282.707			8.870.492			239.153			173.061													
Instrumentos y aparatos de óptica, cine, fotografía y medicoquirúrgico y sus partes	9.130.756	38.994	106.347	411.456		257.213	73.703	7.420.452	25.535	82.857	693.986	214		16.796			720	2.368		115			
Resto de arrabio,fundición,hierro o acero	8.937.975	1.862.104	1.397.102	2.778.756	237	1.032.016	145.617	52.282	116.866	618.685	114.487	1	375.120	23.085		83.556	129.936	108	356	75.531	107.138	24.993	
Productos químicos orgánicos	7.890.396	2.018.919		3.598.757		3.723	1.429.063		73.930	82.232	8.882								11.969	662.921			

ANEXO II (continuación)

Aduana de Registro Rosario 2013		Aduanas de salida																					
DMOA-MOI	Total	Rosario	Pso.d.l.libres	O.Capital	San Javier	Gualeguaychú	Mendoza	Santo Tomé	Pocitos	Clorinda	Ezeiza	Posadas	Campana	Colón	Orán	Jujuy	Concordia	Iguazú	La Quiaca	Bariloche	Neuquén	Río Gallegos	Bdo.de Irigoyen
Cauchos y sus manufacturas	6.743.934	12.838	213.241	489.365	114	306.548	2.183.971	659.179	499.622	120.847	654.050		149.588	486		176.606	471.116	2.035	804.231	97			
Materias plásticas y artificiales	6.671.829	23.834	236.991	410.506	140	1.527.509	1.376.052	12.385	103.790	2.408.475	313.336	106	41.562	89.083			68.900	4.290	52.593	10	2.268		
Productos farmacéuticos	6.550.573	33.487		209.518		27.842			395.517	841.527	4.988.169	45.606		8.907									
Subproductos oleaginosos de girasol	6.112.639					5.584.676								253.954			274.009						
Aceite de maíz	6.070.824	6.070.824																					
Resto de máquinas, aparatos y artículos mecánicos	5.974.427	984.666	2.414.670	1.005.796		199.902	67.577	77.133	181.000	168.113	572.804	354	286.210	3.303			5.397	7.503					
Leches preparadas	5.608.915	5.608.915																					
Bombas, motobombas, turbobombas y sus partes	5.603.449	183.050	683.807	513.637		1.477.725	238.595	119.455	927.982	191.985	912.781	544	352.329				1.055	65	192	248			
Aparatos y dispositivos para calentado y cocción de material, y sus partes	5.552.878	971.679	55.385	338.696		473.170	578.881	834.905	539.806	824.126	237.838		559.357								44.177		
Barras de fundición, hierro o acero	5.441.527		111.717	340.126		1.972.058			551.483	696.651					1.747.841				21.652				
Resto de MOI	5.238.391	4.713.288	1.871	13.941	881	122.492	610	10.612	2.993	310.407	46.782	545	12.548		956			466					
Muebles, mobiliarios médicos y quirúrgico, construcciones prefabricadas, etc.	4.711.412	156.629	251.564	375.777		1.038.116	581.215		422.158	1.071.115	59.597		434.114	37.663	50.490			65.027		2.946		165.000	
Máquinas y aparatos n.c.o.p. para la preparación o fabricación de alimentos, bebidas y sus partes	4.123.572	33.181	104.498	528.269		220.642	233.576		432.389	600.437	357.884	27.992	700.807		57.500			21.105	782.189	23.103			
Pastas alimenticias, productos de panadería y mezclas y pastas para la preparación de productos de panadería	3.685.849	101.296		1.756.402		682.600	130.959	564.480		142.641								131.040					176.432
Máquinas y aparatos para la elevación, carga y descarga	3.674.410	554.110	348.634	598.534		629.225	36.435	22.930	502.730	573.757	59.071	94.865	94.597	31.676	46.373			45.913	28.682				6.877
Aceite de girasol	3.059.513	111.960		2.480.219		183.443				52.161			231.730										
Otros metales comunes	3.045.483	1.810.004		232.885		286.071	673.713		316	42.493													
Productos químicos inorgánicos	2.829.698	2.083.184		333.009		97.859				313.799	1.722												124
Cobre	2.349.380	2.291.367	146	2.702		1.243	30.941	140	6.747	3.570	11.734		790										
Resto de MOA	2.288.118	708.707	1.031.786	39.203		140.055	133.314	1		155.507													79.545
Resto de preparados de legumbres, hortalizas y frutas	2.216.313	2.560	89.195	22.596		1.763.831			80.125	257.612													394
Máquinas para el trabajo de los metales, carburos metálicos y sus partes	2.183.255		1.392.201	620.393		17.643	9.326		5.210	115.417	23.064												
Resto de productos primarios	2.181.427	1.551.155		290.535		8.055	59.533			19.656	1.597		129.276				1.787		1.352				118.480
Caseína, albuminas, gelatinas y sus derivados	1.759.874			1.759.874																			
Aceros especiales	1.747.434	1.708.850	35.079	230		3.275																	
Carne porcina	1.359.699			1.359.699																			
Fibras de algodón	1.272.794	1.272.794																					
Miel	1.267.874	1.034.505		233.369																			
Girasol	1.176.434	456.168		640.901		60.000	365			19.000													
Estructuras, hangares, etc. de hierro o acero	1.121.944	58.440		13.079		378.202	91.165		26.782	138.797			157.072										
Jugos de frutas y hortalizas	1.087.146			1.087.146																			
Arroz	980.727						980.727																
Perfiles estructurales de fundición, hierro o acero	903.782					492.312	90.205		206.423	114.843													
Vidrio y sus manufacturas	828.779	12.872	134.139	77.073	41.109	383.968	129.892	22.812	982	886	14.292		717	481						108			9.448
Artículos de confitería sin cacao	641.384			277.312		111.396	41.030			211.646													
Extractos curtientes y tintóreos, pinturas y tintas	609.912		454			17.199	226		1.791	573.606	15.625									1.012			
Manufacturas diversas de metales comunes	605.874	9.681	24.050	7.800	6.619	53.571	7.117	110.790	38.271	45.872	279.726		6.741	231						15.405			
Pescados	587.191						155.191		316.800														115.200

ANEXO II (continuación)

Aduana de Registro Rosario 2013		Aduanas de salida																						
DMOA-MOI	Total	Rosario	Pso.d.l.libres	O.Capital	San Javier	Gualeguaychú	Mendoza	Santo Tomé	Pocitos	Clorinda	Ezeiza	Posadas	Campana	Colón	Orán	Jujuy	Concordia	Iguazú	La Quiaca	Bariloche	Neuquén	Río Gallegos	Bdo.de Irigoyen	
Artículos de grifería y similares, y sus partes	580.467	42.151	20.781	278.744		40.427	76.235	5.526	36.241	6.521	72.607		1.111	122										
Aceite de lino	553.300						35.980	517.320																
Manufacturas de cuero, marroquinería, etc.	533.779	76.267		399.791		4.470					53.251													
Máquinas y aparatos para limpiar botellas, llenar y cerrar cápsulas y sus partes	448.183					15.928	110.770		41.841	79.530	149.214				50.900									
Grasas y sebos	401.217			401.217																				
Té	365.396					304.818				43.448													17.130	
Juguetes, juegos, artículos de recreo y deportes y sus partes	356.761			6.623		8.990	34.296		20		306.831						1							
Abonos y fertilizantes distintos de los primarios	308.924					180.165			125.109	3.402	248													
Resto de combustibles	304.493	249.486		41.768		3.740	5.254													4.245				
Aluminio	288.263	5.327	89.154	219		11.896	9.743	1.510	92.094	63.152	741		9.408				18	5.002						
Herramientas y cuchillería de metal	270.430	62	562	60.443		14.879	29.592		6.820	82.559	65.885						390	392	2.233			6.613		
Plomo	256.748	256.748																						
Guatas y filtros, cordelería, tejidos especiales	239.048		74.757	398		2.628		102	30.124	126.462	1.719							2.859						
Preparaciones de cacao	234.135	1.080				125.993				84.477													22.585	
Verba mate	226.052	182.109		38.633																			5.311	
Mijo	223.335	50.285		162.689		10.360																		
Espicias	219.796	75.602		60.750		45.411	7.800			25.173													5.061	
Quesos	218.250			218.250																				
Manufacturas de piedra y amianto	210.157		9.362			98.588	461		6.257	24.154	9.867													
Otros extractos curtientes y tintóreos excluido extracto de quebracho y resto de materias albuminoideas entre otros del cap 35	204.801		1.040	100		5.333	11.439		2.454	254	170.106							334	13.742					
Productos editoriales de la prensa o de otras industrias gráficas; textos manuscritos o mecanografiados y planos	195.452		223	37.216		64.305	43.664		9.295	9.299	31.154							265	0				32	
Papel, cartón y sus manufacturas	177.689	12.864	729	7.926		94.058	14.175	127	8.418	27.604	10.424		791				11						562	
Calzado y sus componentes	169.780			126.851		31.702					11.226													
Harina de trigo	168.960			168.960																				
Tractores	144.333	47.322		31.314					65.697															
Alpiste	141.798					82.248		59.550																
Aceites esenciales y reinosoides (perfume, cosmética, tocador)	102.856			548		4.616					97.551													142
Productos cerámicos	88.622		10.515			30.570	22.762			24.775														
Lino	85.969	82.369				3.600																		
Chapas y planchas de fundición hierro o acero	83.641			38.898		21.951	5.736		7.705	5.577	3.773													
Prendas de vestir y accesorios de tejidos	79.370			108		18.377				23	54.041						6.820							
Aceite de algodón	75.294						75.294																	
Carnes frescas refrigeradas o congeladas excluido las bovinas, ovinas, caprinas, porcinas, aves, liebres y conejos	73.698			73.698																				
Subproductos oleaginosos de lino	63.509			63.509																				
Máquinas automáticas para el procesamiento de datos	63.075	38.985									24.090													
Otros artículos de tejidos confeccionados	60.404			141		3.615	7.800	1.840	433	44.803	1.772													
Resto de bebidas, líquidos alcohólicos y vinagre excluido el vino de uva	38.371	17.125																						

ANEXO II (continuación)

Aduana de Registro Rosario 2013		Aduanas de salida																					
DMOA-MOI	Total	Rosario	Pso.d.l.l. libres	O. Capital	San Javier	Gualeguaychú	Mendoza	Santo Tomé	Pocitos	Clorinda	Ezeiza	Posadas	Campana	Colón	Orán	Jujuy	Concordia	Iguazú	La Quiaca	Bariloche	Neuquén	Río Gallegos	Bdo.de Irigoyen
Piezas y accesorios para maquina de escribir, calcular, estadística y otras máquinas de oficina	33.761			31.000							2.761												
Resto de hortalizas y legumbres sin elaborar	31.736	192				19.384				7.579												4.582	
Puré, pastas de frutas, etc	31.319	31.319																					
Máquinas de calcular, registradoras, de franqueo, de expedir boletos, de contabilidad, etc.	28.150			23.750						4.400													
Estufas, cocinas, etc.de fundición,hierro o acero	20.820	2.039								18.781													
Resto de cereales	19.604			19.604																			
Pescado conservado	14.112			14.112																			
Resto de carnes de pescado excluido filetes	9.191						9.191																
Resto de carburantes	7.802									7.802													
Géneros de punto	7.404	4.655									2.749												
Relojería y sus partes	3.695					2.180				533		486						449		47			
Café	3.225																					3.225	
Armas, municiones y sus partes	2.952					1.784					1.168												
Grasas y aceites lubricantes	2.728			1.459	264	870	134																
Cebollas	1.738																					1.738	
Alfombras, tapices, terciopelo, felpas, etc.	690					690																	
Resto de frutas frescas	219	49																				170	
Resto de azúcar y artículos de confitería	27									27													
	6.678.707.013	5.474.304.319	487.840.098	196.956.532	115.609.700	100.892.518	75.680.676	70.145.035	46.958.978	34.683.869	32.811.786	18.973.486	7.555.854	4.679.843	2.523.717	2.454.232	1.331.435	1.301.064	1.269.808	991.385	970.396	552.467	219.814

ANEXO III

Aduana de Rosario. Importaciones por tipo de producto (en USD CIF)

MOA-MOI	2004	2005	2006	2007	2008	2009	2010	2011	2012	2013
Partes y piezas de vehículos y tractores	123.104.083	147.727.693	188.142.157	278.137.511	299.221.652	196.717.301	386.828.613	521.493.564	461.450.806	356.505.868
Otras máquinas y aparatos mecánicos, piezas y accesorios	150.672.349	119.611.983	144.568.557	178.920.827	216.127.630	84.598.741	201.257.862	252.722.440	158.409.069	177.040.713
Máquinas y aparatos eléctricos y objetos destinado al uso electrónico y sus partes	35.019.711	41.776.889	58.269.463	86.372.650	114.100.728	85.018.974	137.569.653	193.477.402	164.558.492	138.438.847
Tractores	72.784.378	97.506.540	76.716.605	113.088.712	165.001.634	51.350.733	129.197.376	53.409.486	113.237.473	123.169.682
Resto de arrabio, fundición, hierro o acero	102.437.405	88.954.917	103.433.748	115.103.406	138.613.811	47.563.392	127.693.718	131.228.927	77.029.390	57.562.673
Motores de explosión o de combustión interna, de émbolos y sus partes.	36.103.523	38.842.107	46.641.278	78.175.292	95.593.181	50.103.980	91.584.492	122.551.534	130.567.742	118.015.136
Abonos y fertilizantes distintos de los primarios	31.841.238	16.759.708	42.174.096	71.579.340	131.002.936	8.310.768	77.884.637	135.831.309	111.890.275	42.806.150
Vehículos automóbiles terrestres	3.397.698	7.392.389	549.570	1.119.939	2.023.123	742.693	8.782.672	6.990.293	143.233.420	412.211.255
Soja	27.859.085	64.723.812	54.466.139	137.775.089	114.818.687	96.401.079		4.817		15.711
Bombas, motobombas, turbobombas y sus partes	14.393.853	23.206.017	30.017.475	39.087.552	41.662.098	36.789.361	57.092.558	70.502.279	73.365.977	71.643.687
Cauchos y sus manufacturas	16.379.352	18.810.518	23.525.474	33.784.273	42.395.795	35.683.660	66.010.458	85.841.528	57.594.120	54.006.105
Resto de vehículos automóbiles, tractores, ciclos y otros vehículos terrestres y sus partes	18.766.973	27.154.264	41.467.161	28.820.279	39.541.769	16.776.747	30.499.360	44.740.543	26.231.493	29.477.918
Instrumentos y aparatos de óptica, cine, fotografía y medicoquirúrgico y sus partes	13.370.150	13.211.562	15.312.547	19.468.480	24.444.108	21.096.349	30.617.027	48.161.125	43.410.878	35.229.252
Muebles, mobiliarios médicos y quirúrgico, construcciones prefabricadas, etc.	4.287.875	7.782.048	12.889.489	21.099.879	23.870.963	18.141.870	37.238.680	53.779.513	51.321.921	32.697.173
Resto de máquinas, aparatos y artículos mecánicos	7.986.060	8.378.934	9.671.902	13.630.484	20.697.957	20.475.818	39.478.025	51.121.592	45.741.907	42.989.569
Materias plásticas y artificiales	11.172.895	11.681.458	14.555.277	17.707.427	17.359.418	18.588.838	27.284.467	42.495.294	45.011.457	43.001.129
Frutas secas o procesadas	11.655.345	13.881.516	16.190.218	24.419.242	25.998.741		24.497.505		35.754.090	34.012.234
Aceros especiales	6.149.842	11.042.842	12.134.069	15.242.135	19.204.093	11.908.436	32.090.838	35.275.540	17.764.565	25.186.820
Manufacturas diversas de metales comunes	7.174.077	7.814.764	11.819.601	19.830.894	17.889.198	14.277.608	22.581.961	29.825.504	28.056.423	21.888.568
Barras de fundición, hierro o acero	3.935.637	16.039.449	21.952.036	17.668.653	49.285.627	2.642.306	29.762.713	13.228.828	8.045.134	2.089.371
Resto de MOA	8.111.821	9.816.789	11.460.695	14.202.651	13.020.177	11.094.834	13.001.981	15.021.983	15.685.431	12.249.821
Material, máquinas y aparatos para la producción de frío y sus partes	6.368.959	10.210.508	10.546.563	16.800.229	13.850.451	7.155.765	8.827.149	10.908.488	15.093.941	15.519.003
Productos diversos de las industrias químicas	4.179.018	12.426.549	11.234.727	13.677.762	10.005.314	4.507.216	7.178.172	8.296.317	9.237.983	8.696.860
Carne bovina	7.838.392	5.309.482	7.189.751	10.536.621	7.648.254	5.244.171	6.317.808	13.711.046	11.524.240	2.626.505
Artículos de grifería y similares, y sus partes	2.321.188	2.976.616	4.290.857	5.042.994	5.977.875	5.225.343	9.578.124	14.012.414	13.425.243	14.119.199
Resto de productos primarios	818.076	256.296	2.354.953	2.546.008	463.093	797.422	18.705.514	14.199.198	21.651.915	12.393.266
Máquinas y aparatos para la elevación, carga y descarga	3.098.116	11.066.440	3.491.933	3.638.732	5.719.941	3.536.983	5.845.293	9.765.935	12.624.568	12.113.270
Calzado y sus componentes	3.836.119	3.905.786	3.845.434	6.217.896	6.236.182	6.143.502	9.562.700	7.853.922	6.998.235	9.011.856
Guatas y filtros, cordelería, tejidos especiales	334.036	978.054	5.975.648	7.678.872	7.803.778	5.039.297	6.714.920	8.574.662	7.741.487	7.634.353
Vidrio y sus manufacturas	2.131.596	3.416.103	3.957.273	4.623.307	6.033.348	4.490.056	6.448.389	9.174.841	8.907.465	7.623.843
Herramientas y cuchillería de metal	8.735.887	957.176	1.225.566	1.586.743	6.167.706	19.277.147	3.903.966	5.127.496	3.685.968	6.115.125
Hilados y tejidos de algodón	3.586.418	6.297.966	8.126.781	9.893.579	9.147.170	3.568.523	5.359.560	4.596.673	3.980.924	1.955.095
Vehículos de navegación aérea, aeronaves, vehículos espaciales y sus partes	1.520	1.768.161	2.483.717	4.441.929	2.901.098	3.531.124	12.819.694	10.121.501	12.514.568	3.676.937
Máquinas para el trabajo de los metales, carburos metálicos y sus partes	2.064.161	3.258.629	3.498.993	5.889.826	9.297.276	5.103.221	2.982.290	7.256.284	6.363.589	4.061.440
Aparatos y dispositivos para calentado y cocción de material, y sus partes	2.620.336	4.975.223	5.479.925	1.133.997	6.519.431	1.454.944	1.677.917	19.088.073	1.866.454	1.155.529
Productos químicos orgánicos	135.052	253.458	391.645	1.141.322	1.459.207	2.889.363	9.905.827	9.328.759	5.864.847	4.927.843
Papel, cartón y sus manufacturas	1.018.920	1.328.100	2.282.363	2.182.604	2.466.180	2.462.569	3.915.999	5.140.238	5.769.035	7.372.828
Perfiles estructurales de fundición, hierro o acero	485.592	1.562.226	2.726.996	889.052	5.100.679	6.365.482	6.037.881	6.095.567	1.095.148	113.482
Resto de frutas frescas								30.322.762	102.625	
Resto de preparados de legumbres, hortalizas y frutas	127.105	12.726	211.444	620.339	702.422	23.098.174	1.417.674	1.537.618	491.446	57.570

ANEXO III (continuación)

Aduana de Rosario. Importaciones por tipo de producto (en USD CIF)

MOA-MOI	2004	2005	2006	2007	2008	2009	2010	2011	2012	2013
Cobre	553.426	2.070.668	2.099.246	1.546.304	1.868.566	1.166.456	2.377.701	5.004.807	6.271.920	4.291.722
Aluminio	669.185	1.061.957	1.419.399	2.066.114	2.488.472	1.615.954	2.529.223	3.450.483	3.862.025	5.995.072
Prendas de vestir y accesorios de tejidos	635.762	1.150.335	1.157.062	1.571.222	3.995.328	2.361.979	2.136.666	3.952.507	3.975.361	3.978.024
Extractos curtientes y tintóreos, pinturas y tintas	821.691	665.075	1.096.128	1.030.428	3.289.467	1.718.039	3.232.280	2.813.987	4.196.913	4.708.020
Tubos y caños de fundición,hierro o acero	1.168.222	1.347.502	2.131.171	2.201.560	1.564.857	1.254.428	2.633.152	4.885.550	3.762.011	2.511.167
Resto semillas y frutos oleaginosos	908.206	1.065.696	933.750	1.446.302	1.949.772	2.191.498	1.724.947	4.769.929	2.972.649	4.499.468
Máquinas y aparatos n.c.o.p. para la preparación o fabricación de alimentos, bebidas y sus partes	91.268	227.528	3.977.246	501.628	1.422.914	7.225.567	1.627.836	2.959.824	1.994.444	2.298.924
Resto de MOI	380.888	690.091	1.260.829	1.670.922	2.325.127	1.232.871	2.441.139	3.724.691	2.856.005	4.148.423
Chapas y planchas de fundición,hierro o acero	467.261	135.872	254.302	1.645.301	2.650.032	5.083.436	5.638.973	3.150.829	894.802	735.862
Jabones, productos orgánicos tensoactivos, ceras, ceras para odontología, etc.	36.459	444.554	271.210	2.777.644	3.478.162	3.302.140	898.681	568.707	2.640.544	6.062.256
Productos químicos inorgánicos	368.145	1.621.229	3.369.252	2.555.752	3.394.759	961.537	2.594.175	1.192.640	2.163.995	2.122.954
Productos cerámicos	703.465	559.219	1.245.050	1.392.860	2.752.835	1.884.952	2.295.166	3.811.051	2.047.978	2.233.579
Conservas y preparados de carnes	217.132	330.260	499.533	1.559.883	264.817	1.198.266	1.698.210	6.706.279	5.708.723	283.305
Aceite de soja										17.958.474
Máquinas automáticas para el procesamiento de datos	72.336	1.523.622	1.206.442	1.409.739	1.638.786	386.173	1.527.921	2.734.725	2.440.475	3.669.810
Piezas y accesorios para máquina de escribir, calcular, estadística y otras máquinas de oficina	225.517	1.722.449	1.453.473	1.346.910	1.069.738	519.289	415.445	2.509.772	4.148.566	1.490.069
Especias	1.005.998	1.148.081	1.597.825	1.741.496	1.259.105	1.477.453	1.533.598	1.625.234	873.021	1.372.105
Otros artículos de tejidos confeccionados	898.066	1.125.797	1.331.664	1.497.585	2.166.490	784.798	1.224.446	1.662.590	966.344	1.242.909
Estufas, cocinas, etc.de fundición,hierro o acero	6.958	110.949	1.835.493	3.048.767	4.151.082	1.426.857	1.271.456	856.011	27.819	907
Grasas y aceites lubricantes	79.160	294.972	140.224	245.506	221.636	129.098	192.881	4.296.803	5.642.187	1.047.813
Juguetes, juegos, artículos de recreo y deportes y sus partes	247.172	505.783	562.066	788.221	668.905	997.356	1.071.660	2.756.398	2.119.013	1.446.926
Carne porcina	2.285.473	127.658	1.047.630	2.038.031	1.764.751	569.977	643.985	1.276.938	41.096	
Géneros de punto	354.613	698.935	1.172.513	890.002	1.241.350	414.408	564.820	1.542.723	1.359.753	1.437.954
Manufacturas de cuero, marroquinería, etc.	340.784	430.266	895.868	1.135.880	1.240.103	1.092.571	874.442	860.615	1.254.308	858.505
Otros productos de origen animal	262.658	546.062	251.365	352.262	206.246	373.639	633.049	759.826	1.183.207	4.351.886
Estructuras, hangares, etc.de hierro o acero	322.772		230.490	186.349	2.940.817	1.171.629	1.045.348	660.423	876.991	1.319.967
Manufacturas de piedra y amianto	456.313	464.778	549.827	563.975	874.782	567.228	992.629	1.313.531	1.211.013	1.566.200
Resto de combustibles	70.653	571.908	42.157	56.116	10.913	132.754	1.061.997	1.895.977	1.007.796	2.122.273
Máquinas de calcular, registradoras, de franqueo, de expedir boletos, de contabilidad, etc.	60.753	103.111	649.783	14.579					2.806.395	2.077.599
Alfombras, tapices, terciopelo, felpas, etc.	1.208	18.182	207.178	155.022	121.411	101.995	194.127	1.272.840	1.812.567	1.387.572
Girasol	205.808	14.498				86			1.985.211	2.638.788
Resto de residuos alimenticios y preparados para animales	6.173		227.818		418.080			1.326	688.919	3.202.672
Grasas y sebos						260.364	3.093.899		907.777	
Vehículos de navegación marítima y fluvial			61.863	18.114	29.199	1.388.336	125.769	1.908.087	521.617	15.496
Otros metales comunes	140.627	234.870	473.128	710.546	430.502	312.409	131.989	245.146	453.307	880.266
Resto de los productos de molinería y de las preparaciones a base de cereales,harina,almidón,fécula o leche;productos de pastelería				35.517	3.666.448	23.630	37.598	48.636	41.754	
Productos editoriales de la prensa o de otras industrias gráficas; textos manuscritos o mecanografiados y planos	188.172	299.159	173.874	300.257	584.441	388.335	568.939	699.431	104.237	291.795
Máquinas y aparatos para limpiar botellas, llenar y cerrar cápsulas y sus partes	18.011	702.809	189.267	67.300	124.956	64.264	111.930	121.731	1.139.391	995.087
Relojería y sus partes	247.600	420.120	653.254	789.090	57.543	112.378	161.455	126.115	181.887	199.199
Piedras y metales preciosos	154.757	615.679	1.687.080	73.658	233.050	64.595	1.976	13.784		2.679
Textiles sintéticos o artificiales continuos	137.850	176.902	250.717	236.963	267.126	169.821	103.866		277.092	517.656

ANEXO III (continuación)

Aduana de Rosario. Importaciones por tipo de producto (en USD CIF)

MOA-MOI	2004	2005	2006	2007	2008	2009	2010	2011	2012	2013
Textiles sintéticos o artificiales discontinuos	1			68.855	268.327	50.248	269.113	71.076	29.787	1.200.623
Vehículos y materiales para vías férreas y sus partes	709.810	470.452	135.286		155.427			68.131	97.020	42.665
Café	189.564				1.269.040				5.424	4.125
Resto de azúcar y artículos de confitería	1.033.518	260.233				7.761	1.474			
Resto de hortalizas y legumbres sin elaborar			3.300	17.080				857.125	361.529	
Resto de carburantes				79.214	136.171	153.151	197.707	134.205	90.141	88.835
Legumbres	68.282	97.015		30.794			98.511		9.137	395.531
Otros extractos curtientes y tintóreos excluido extracto de quebracho y resto de materias albuminoideas entre otros del cap.35	3.596			2.001			1.252		137.378	540.661
Plomo	16.590	56.805	50.256	168.300	60.467	6.343	9.861	83.062	63.447	139.741
Resto de grasas y aceites	20.074	23.647	132.041	30.582	20.465	20.416	32.595	95.583	57.516	14.594
Maíz	376.830									
Productos farmacéuticos	60.351	22.091	24.448	7.402		18.395	66.042	77.699	1.743	7.640
Instrumentos de música, partes y accesorios								255.782		
SD									234.421	
Aceites esenciales y resinoides (perfume, cosmética, tocador)						7.758		8.156	5.600	180.642
Artículos de confitería sin cacao	83.705	72.360						14.470		
Resto de textiles y confecciones	27.165	23.183	47.629		46.777					
Cebollas								139.535		
Pasta para papel					117.123					
Armas, municiones y sus partes			531						80.865	16.226
Pólvora y explosivos	28.307		14.667		17.958	3.237				
Sorgo granífero	60.302									
Té						4.998	36	19.348	20.240	
Avena		39.930								
Extracto de quebracho										28.621
Resto de bebidas, líquidos alcohólicos y vinagre excluido el vino de uva				335		20.844	4.495			
Afrecho, afrechillo, pellets (trigo, maíz, sorgo y mijo)							23.402			
Trigo		97						16.802		
Pieles y cueros preparados	1.327	8.233	2.251							
Otros aceites	8.595									
Leches preparadas									7.200	
Subproductos oleaginosos de girasol									6.227	
Ajos									5.764	
Aceite de girasol		227								
Harina de trigo					28					
Naftas						6				
TOTALES	773.802.400	887.376.545	1.052.287.710	1.463.848.889	1.778.297.082	982.593.516	1.748.271.334	2.180.831.397	2.035.937.110	2.048.034.972